

## กองทุนเปิด แอล เอช โรโบติกส์-E

### LH ROBOTICS-E Fund (LHROBOTE)

ชนิดช่องทางอิเล็กทรอนิกส์  
LHROBOTE-E

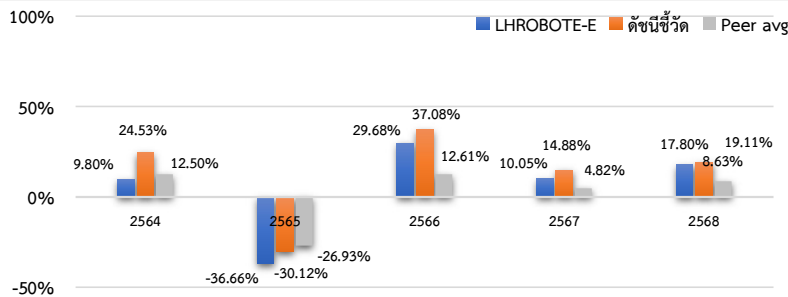
#### ประเภทกองทุนรวม/กลุ่มกองทุนรวม

- กองทุนรวมตราสารทุนต่างประเทศ/Feeder Fund
- กลุ่ม Global Equity

#### นโยบายและกลยุทธ์การลงทุน

- กองทุนจะเน้นลงทุนในหน่วยลงทุนของกองทุนรวมต่างประเทศ (หรือ “กองทุนหลัก (Master fund)”) โดยเฉลี่ยในรอบปีบัญชีไม่น้อยกว่าร้อยละ 80 ของ NAV โดยจะลงทุนจะลงทุนในบริษัทเป้าหมายที่เกี่ยวข้องกับการดำเนินธุรกิจด้านต่าง ๆ ที่เกี่ยวข้องกับการศึกษาด้านหุ่นยนต์ ทั้งในส่วนที่เป็นวิทยาการด้านแอปพลิเคชันและชิ้นส่วนประกอบหุ่นยนต์ต่าง ๆ ระบบอัตโนมัติ (Automation or Autonomous systems) อุปกรณ์ควบคุมขนาดเล็ก (Microcontrollers) และระบบเซ็นเซอร์ (sensors) งานพิมพ์ 3 มิติ (3D printing) ระบบการประมวลผลข้อมูล (Data processing) เทคโนโลยีการสั่งงานด้วยภาพ การจดจำการเคลื่อนไหวหรือเสียง รวมไปถึงการดำเนินงานด้านเทคโนโลยีและซอฟต์แวร์อื่น ๆ เป็นต้น
- ชื่อกองทุนหลัก PICTET - ROBOTICS ในชนิดหน่วยลงทุน “Class I”
- จัดการโดย Pictet Asset Management (Europe) S.A.
- มุ่งหวังให้ผลประกอบการเคลื่อนไหวตามผลตอบแทนของกองทุนหลัก (Passive Management) โดยกองทุนหลักมุ่งหวังให้ผลประกอบการเคลื่อนไหวตามผลตอบแทนของกองทุนหลัก (Passive Management)
- สัดส่วนการป้องกันความเสี่ยงจากอัตราแลกเปลี่ยนอาจมีการเปลี่ยนแปลงได้ ทั้งนี้ ขึ้นอยู่กับดุลยพินิจของผู้จัดการกองทุน ซึ่งจะพิจารณาจากสถานะของตลาดการเงินในขณะนั้น และ/หรือ ปัจจัยอื่นที่เกี่ยวข้อง อาทิเช่น ปัจจัยทางเศรษฐกิจการเมือง การเงินและการคลัง เป็นต้น เพื่อคาดการณ์ทิศทางแนวโน้มของค่าเงินและพิจารณาทำการป้องกันความเสี่ยงจากอัตราแลกเปลี่ยนให้เหมาะสมกับสถานะการณ์ในแต่ละขณะต่อไป

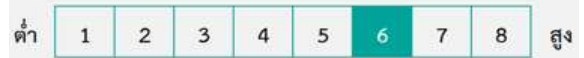
#### ผลการดำเนินงานและดัชนีชี้วัดย้อนหลัง 5 ปี ปฏิทิน (%ต่อปี)



#### ผลการดำเนินงานย้อนหลังแบบปีกลุ่ม (1%ต่อปี)

|                          | YTD               | 3 เดือน           | 6 เดือน            | 1 ปี <sup>1</sup>           |
|--------------------------|-------------------|-------------------|--------------------|-----------------------------|
| LHROBOTE-E               | -13.23            | -13.23            | -8.85              | 16.29                       |
| ดัชนีชี้วัด              | -10.85            | -10.36            | -5.76              | 20.18                       |
| ค่าเฉลี่ยในกลุ่มเดียวกัน | -5.80             | -5.80             | -6.39              | 6.62                        |
| ความผันผวนกองทุน         | 10.37             | 10.37             | 14.53              | 24.36                       |
| ความผันผวนดัชนีชี้วัด    | 11.99             | 11.99             | 16.17              | 26.65                       |
|                          | 3 ปี <sup>1</sup> | 5 ปี <sup>1</sup> | 10 ปี <sup>1</sup> | ตั้งแต่จัดตั้ง <sup>1</sup> |
| LHROBOTE-E               | 9.05              | 0.21              | N/A                | 1.94                        |
| ดัชนีชี้วัด              | 13.43             | 6.70              | N/A                | 8.32                        |
| ค่าเฉลี่ยในกลุ่มเดียวกัน | 6.21              | 0.08              | 6.15               | N/A                         |
| ความผันผวนกองทุน         | 22.22             | 23.06             | N/A                | 22.81                       |
| ความผันผวนดัชนีชี้วัด    | 23.44             | 24.20             | N/A                | 23.86                       |

#### ระดับความเสี่ยง



#### เสี่ยงสูง

ลงทุนในตราสารทุนเป็นหลักโดยเฉลี่ย ในรอบปี  
ไม่น้อยกว่า 80 % ของ NAV

#### ข้อมูลกองทุนรวม

|   |   |
|---|---|
| วันจดทะเบียนกองทุน                        | 23 มกราคม 2561                                  |
| วันเริ่มต้น class                         | 16 ตุลาคม 2563                                  |
| นโยบายการจ่ายเงินปันผล                    | ไม่มี   |
| อายุกองทุน                                | ไม่กำหนด  |
| การป้องกันความเสี่ยง FX                   | ตามดุลพินิจของผู้จัดการกองทุน (dynamic hedging) |
| การเรียกเก็บค่าธรรมเนียมตามผลการดำเนินงาน | ไม่มี   |

#### ผู้จัดการกองทุนรวม

|                        |                      |
|------------------------|----------------------|
| ชื่อ-นามสกุล           | วันเริ่มบริหารกองทุน |
| คุณพลสินธุ์ กิจมันถาวร | 12 มกราคม 2565       |
| คุณพรเพ็ญ ชูลีประเสริฐ | 25 มีนาคม 2565       |

#### ดัชนีชี้วัด :

ผลการดำเนินงานของกองทุนหลัก สัดส่วนร้อยละ 100 ปรับด้วยต้นทุนการป้องกันความเสี่ยงอัตราแลกเปลี่ยน ร้อยละ 80 และ ปรับด้วยอัตราแลกเปลี่ยน เพื่อคำนวณผลตอบแทนเป็นสกุลเงินบาท ร้อยละ 20 ณ วันที่คำนวณผลตอบแทน การเปลี่ยนแปลงดัชนีชี้วัดดังกล่าว จะเริ่มมีผลตั้งแต่วันที่ 1 ธันวาคม 2568 เป็นต้นไป

#### คำเตือน

- การลงทุนในกองทุนรวมไม่ใช่การฝากเงิน
- ผลการดำเนินงานในอดีตของกองทุนรวม มิได้เป็นที่ยืนยันถึงผลการดำเนินงานในอนาคต
- กองทุนที่ไม่เหมาะสมกับผู้ลงทุนที่ต้องการผลตอบแทนอย่างสม่ำเสมอ หรือต้องการรักษาเงินต้น ผู้ลงทุนโปรดศึกษาและลงทุนให้เหมาะสมกับระดับความเสี่ยงที่ยอมรับได้

การเข้าร่วมการต่อต้านทุจริต : ได้รับการรับรองจาก CAC

การจัดอันดับกองทุน Morningstar



หนังสือชี้ชวนฉบับเต็ม



www.lhfund.co.th

ผู้ลงทุนสามารถศึกษาเครื่องมือ  
บริหารความเสี่ยงด้านสภาพคล่องได้  
ในหนังสือชี้ชวนฉบับเต็ม

| การซื้อขายหน่วยลงทุน**     |                 | การขายคืนหน่วยลงทุน**          |                 |
|----------------------------|-----------------|--------------------------------|-----------------|
| วันทำการซื้อ :             | ทุกวันทำการ     | วันทำการขายคืน :               | ทุกวันทำการ     |
| เวลาทำการ :                | 8.30 - 15.00 น. | เวลาทำการ :                    | 8.30 - 15.00 น. |
| การซื้อครั้งแรกขั้นต่ำ :   | 500 บาท         | การขายคืนขั้นต่ำ :             | ไม่กำหนด        |
| การซื้อครั้งถัดไปขั้นต่ำ : | 500 บาท         | ยอดคงเหลือขั้นต่ำ :            | 100 บาท         |
|                            |                 | ระยะเวลาการรับเงินค่าขายคืน* : | T+4             |

หมายเหตุ : \*ภายใน 5 วันทำการ นับตั้งแต่วันที่ถัดจากวันคำนวณมูลค่าทรัพย์สินสุทธิ โดยมีให้ับรวมวันหยุดทำการในต่างประเทศ (ปัจจุบัน T+4 วันทำการ หลังจากวันทำการขายคืน) , \*\* ทำรายการซื้อขายหน่วยลงทุนผ่านระบบ LHFUND ONLINE โปรดศึกษารายละเอียดเพิ่มเติมในหนังสือชี้ชวนส่วนข้อมูลกองทุน

**ค่าธรรมเนียมที่เรียกเก็บจากกองทุนรวม (% ต่อปีของ NAV) ค่าธรรมเนียมต่อไปนี้จะส่งผลกระทบต่อผู้ลงทุน**  
เนื่องจากจะทำให้ผลตอบแทนจากการลงทุนลดลง ดังนั้น ผู้ลงทุนควรตรวจสอบทุกครั้งก่อนตัดสินใจลงทุน

| ค่าธรรมเนียม  | สูงสุดไม่เกิน | เก็บจริง |
|---|---------------|----------|
| การจัดการ   | 2.50          | 1.5515   |
| ค่าตอบแทนแก่ตัวแทนขายหน่วยของกองทุนรวม (trailer fee) : มี |               |          |
| รวมค่าใช้จ่าย   | 5.00          | 2.1188   |

**หมายเหตุ :**

- 1) ค่าธรรมเนียมดังกล่าวข้างต้นเป็นอัตราที่รวมภาษีมูลค่าเพิ่ม หรือภาษีธุรกิจเฉพาะ หรือภาษีอื่นใด ในทำนองเดียวกันนี้
  - 2) ค่าธรรมเนียมค่าใช้จ่ายที่เรียกเก็บจากกองทุนรวมเมื่อรวมกันทั้งหมดแล้ว ต้องไม่เกินอัตราร้อยละ 5.00 ต่อปีของมูลค่าทรัพย์สินสุทธิของกองทุนรวม
  - 3) สามารถดูค่าธรรมเนียมที่เรียกเก็บจากกองทุนรวมย้อนหลัง 3 ปี เพิ่มเติมได้ที่รายละเอียดหนังสือชี้ชวนส่วนข้อมูลกองทุนรวม
- \* สามารถดูข้อมูลเพิ่มเติมได้ที่ [www.lhfund.co.th](http://www.lhfund.co.th)

**ค่าธรรมเนียมที่เรียกเก็บจากผู้ถือหน่วย (% ของมูลค่าซื้อขาย) ผู้ลงทุนจะถูกเรียกเก็บค่าธรรมเนียมต่อไปนี้เป็น**  
โดยตรงทุกครั้ง เมื่อทำการซื้อขายหรือปรับเปลี่ยนหน่วยลงทุน

| ค่าธรรมเนียม                 | สูงสุดไม่เกิน             | เก็บจริง       |
|------------------------------|---------------------------|----------------|
| การขาย                       | 2.50                      | ยกเว้น         |
| การรับซื้อคืน                | 2.50                      | ยกเว้น         |
| การปรับเปลี่ยนหน่วยลงทุนเข้า | 2.50                      | ยกเว้น         |
| การปรับเปลี่ยนหน่วยลงทุนออก  | 2.50                      | ยกเว้น         |
| การโอนหน่วย                  | ตามที่นายทะเบียนเรียกเก็บ | 200 บาท/รายการ |

**หมายเหตุ :**

- 1) ค่าธรรมเนียมดังกล่าวข้างต้น อาจเรียกเก็บจากผู้ลงทุนแต่ละกลุ่มหรือแต่ละรายไม่เท่ากัน ขึ้นอยู่กับดุลยพินิจของบริษัทจัดการ
- 2) กรณีปรับเปลี่ยนหน่วยลงทุน บริษัทจัดการอาจยกเว้นไม่เรียกเก็บค่าธรรมเนียมการปรับเปลี่ยนหน่วยลงทุน สำหรับการปรับเปลี่ยนหน่วยลงทุนระหว่างกองทุนรวมภายใต้การจัดการของบริษัทจัดการ แต่จะมีการเรียกเก็บค่าธรรมเนียมการขายและรับซื้อคืนหน่วยลงทุนตามอัตราที่บริษัทจัดการกำหนด
- 3) ค่าธรรมเนียมดังกล่าวข้างต้นรวมภาษีมูลค่าเพิ่ม ภาษีธุรกิจเฉพาะหรือภาษีอื่นใดแล้ว

**ข้อมูลเชิงสถิติ**

|                            |         |
|----------------------------|---------|
| Maximum Drawdown           | -45.43% |
| Recovering Period          | 3 ปี    |
| FX Hedging                 | 83.53%  |
| อัตราส่วนหมุนเวียนการลงทุน | 1.3410  |
| Sharpe Ratio               | 0.32    |
| Alpha                      | -4.39%  |
| Beta                       | 0.87    |
| Tracking Error             | N/A     |
| อายุเฉลี่ยของตราสารหนี้    | N/A     |
| Yield to Maturity          | N/A     |

**การจัดสรรการลงทุนในต่างประเทศ**

|                           |       |
|---------------------------|-------|
| UNITED STATES             | 71.00 |
| GERMANY                   | 9.56  |
| TAIWAN, PROVINCE OF CHINA | 6.46  |
| NETHERLANDS               | 5.69  |
| JAPAN                     | 3.58  |

หมายเหตุ : การจัดสรรการลงทุนในต่างประเทศ 5 อันดับแรก

Factsheet กองทุน Pictet - Robotics - I USD As of 27 02 2026

**การจัดสรรการลงทุนในกลุ่มอุตสาหกรรม /**

**ผู้ออกตราสาร 5 อันดับแรก**

|                                 |        |
|---------------------------------|--------|
| Automation                      | 50.69% |
| Enabling Tech                   | 34.52% |
| Consumer & Services Application | 13.39% |
| Cash and equivalents            | 1.40%  |

หมายเหตุ : การจัดสรรการลงทุนในกลุ่มอุตสาหกรรม 5 อันดับแรก

Factsheet กองทุน Pictet - Robotics - I USD As of 27 02 2026

| สัดส่วนประเภททรัพย์สินที่ลงทุน |        | ทรัพย์สินที่ลงทุน 5 อันดับแรก             |       | การจัดสรรการลงทุนตามอันดับความน่าเชื่อถือ (%) |          |               |
|--------------------------------|--------|---|-------|---|----------|---------------|
|                                |        |   |       | ในประเทศ                                      | national | international |
| หน่วยลงทุน Pictet - Robotics   | 92.30% | Taiwan Semiconductor Manufacturing Co Ltd | 6.46% | GOV Bond/AAA                                  |          |               |
| หน่วยลงทุนอื่นๆ                | 7.07%  | Salesforce Inc                            | 5.77% | AA  |          |               |
| เงินฝากธนาคาร                  | 4.67%  | Asml Holding Nv                           | 5.69% | A   |          |               |
| อื่นๆ                          | -4.04% | Alphabet Inc                              | 5.55% | BBB   |          |               |
|                                |        | Sap Se                                    | 4.78% | ต่ำกว่า BBB                                   |          |               |
|                                |        |   |       | Unrated                                       |          |               |

หมายเหตุ : ทรัพย์สินที่ลงทุน 5 อันดับแรก มาจาก Factsheet กองทุน Pictet - Robotics - I USD As of 27 02 2026

การลงทุนในกองทุนอื่นเกินกว่า 20% (กองในประเทศ และหรือกองต่างประเทศ)

ชื่อกองทุน : หน่วยลงทุน Pictet - Robotics

web link : <https://am.pictet.com/us/en/intermediaries/funds/pictet-robotics/LU1279333329>

ISIN code : LU1279333329

Bloomberg code : PIROIUS LX

### คำอธิบาย

**Maximum Drawdown** เปรอ์เซ็นต์ผลขาดทุนสูงสุดของกองทุนรวมในระยะเวลา 5 ปีย้อนหลัง (หรือตั้งแต่จัดตั้งกองทุนกรณีที่ยังไม่ครบ 5 ปี) โดยวัดจากระดับ NAV ต่อหน่วยที่จุดสูงสุดไปจนถึงจุดต่ำสุดในช่วงที่ NAV ต่อหน่วยปรับตัวลดลง ค่า Maximum Drawdown เป็นข้อมูลที่จะช่วยให้ทราบถึงความเสี่ยงที่อาจขาดทุนจากการลงทุนในกองทุนรวม

**Recovering Period** ระยะเวลาการฟื้นตัว เพื่อเป็นข้อมูลให้ผู้ลงทุนทราบถึงระยะเวลาดังแต่การขาดทุนสูงสุดจนถึงระยะเวลาที่ฟื้นกลับมาที่เงินทุนเริ่มต้นใช้ระยะเวลานานเท่าใด

**FX Hedging** เปรอ์เซ็นต์ของการลงทุนในสกุลเงินต่างประเทศที่มีการป้องกันความเสี่ยงจากอัตราแลกเปลี่ยน

**อัตราส่วนหมุนเวียนการลงทุน** ความถี่ของการซื้อขายหลักทรัพย์ในพอร์ตกองทุนในช่วงเวลาใดช่วงเวลานึง โดยคำนวณจากมูลค่าที่ต่ำกว่าระหว่างผลรวมของมูลค่าการซื้อขายหลักทรัพย์กับผลรวมของมูลค่าการขายหลักทรัพย์ของกองทุนรวมในรอบระยะเวลา 1 ปีหารด้วยมูลค่า NAV ของกองทุนรวมเฉลี่ยในรอบระยะเวลาเดียวกัน กองทุนรวมที่มีค่า portfolio turnover สูงบ่งชี้ถึงการซื้อขายหลักทรัพย์บ่อยครั้งของผู้จัดการกองทุนและทำให้มีต้นทุนการซื้อขายหลักทรัพย์ที่สูง จึงต้องพิจารณาเปรียบเทียบกับผลการดำเนินงานของกองทุนรวมเพื่อประเมินความคุ้มค่าของการซื้อขายหลักทรัพย์ดังกล่าว

**Sharpe Ratio** อัตราส่วนระหว่างผลตอบแทนส่วนเพิ่มของกองทุนรวมเปรียบเทียบกับความเสี่ยงจากการลงทุน โดยคำนวณจากผลต่างระหว่างอัตราผลตอบแทนของกองทุนรวมกับอัตราผลตอบแทนที่ปราศจากความเสี่ยง (risk-free rate) เปรียบเทียบกับค่าเบี่ยงเบนมาตรฐาน (standard deviation) ของกองทุนรวม ค่า Sharpe Ratio สะท้อนถึงอัตราผลตอบแทนที่กองทุนรวมควรได้รับเพิ่มขึ้นเพื่อชดเชยกับความเสี่ยงที่กองทุนรวมรับมา โดยกองทุนรวมที่มีค่า Sharpe Ratio สูงกว่าจะเป็นกองทุนที่มีประสิทธิภาพในการบริหารจัดการลงทุนที่ดีกว่าเนื่องจากได้รับผลตอบแทนส่วนเพิ่มที่สูงกว่าภายใต้ระดับความเสี่ยงเดียวกัน

**Alpha** ผลตอบแทนส่วนเกินของกองทุนรวมเมื่อเปรียบเทียบกับดัชนีชี้วัด (benchmark) โดยค่า Alpha ที่สูง หมายถึง กองทุนสามารถสร้างผลตอบแทนได้สูงกว่าดัชนีชี้วัด ซึ่งเป็นผลจากประสิทธิภาพของผู้จัดการกองทุนในการคัดเลือกหรือหาจังหวะเข้าลงทุนในหลักทรัพย์ได้อย่างเหมาะสม

**Beta** ระดับและทิศทางการเปลี่ยนแปลงของอัตราผลตอบแทนของหลักทรัพย์ในพอร์ตการลงทุน โดยเปรียบเทียบกับอัตราการเปลี่ยนแปลงของตลาด Beta น้อยกว่า 1 แสดงว่าหลักทรัพย์ในพอร์ตการลงทุนมีการเปลี่ยนแปลงของอัตราผลตอบแทนน้อยกว่าการเปลี่ยนแปลงของอัตราผลตอบแทนของกลุ่มหลักทรัพย์ของตลาด Beta มากกว่า 1 แสดงว่า หลักทรัพย์ในพอร์ตการลงทุนมีการเปลี่ยนแปลงของอัตราผลตอบแทนมากกว่าการเปลี่ยนแปลงของอัตราผลตอบแทนของกลุ่มหลักทรัพย์ของตลาด

**Tracking Error** อัตราผลตอบแทนของกองทุนมีประสิทธิภาพในการเลียนแบบดัชนีชี้วัด โดยหาก tracking error ต่ำ หมายถึงกองทุนรวมมีประสิทธิภาพในการสร้างผลตอบแทนให้ใกล้เคียงกับดัชนีชี้วัด กองทุนรวมที่มีค่า tracking error สูง จะมีอัตราผลตอบแทนโดยเฉลี่ยห่างจากดัชนีชี้วัดมากขึ้น

**Yield to Maturity** อัตราผลตอบแทนจากการลงทุนในตราสารหนี้โดยถือจนครบกำหนดอายุ ซึ่งคำนวณจากดอกเบี้ยที่จะได้รับในอนาคตตลอดอายุตราสารและเงินต้นที่จะได้รับคืนนำมาคิดลดเป็นมูลค่าปัจจุบัน โดยใช้วัดอัตราผลตอบแทนของกองทุนรวมตราสารหนี้ คำนวณจากค่าเฉลี่ยถ่วงน้ำหนักของ Yield to Maturity ของตราสารหนี้แต่ละตัวที่กองทุนมีการลงทุน และเนื่องจาก Yield to Maturity มีหน่วยมาตรฐานเป็นเปอร์เซ็นต์ต่อปี จึงสามารถนำไปใช้เปรียบเทียบอัตราผลตอบแทนระหว่างกองทุนรวมตราสารหนี้ที่มีนโยบายถือครองตราสารหนี้จนครบกำหนดอายุและมีลักษณะการลงทุนที่ใกล้เคียงกันได้

บริษัทหลักทรัพย์จัดการกองทุน แลนด์ แอนด์ เฮ้าส์ จำกัด  
เลขที่ 1 อาคารคิวเฮ้าส์ ลุมพินี ชั้น 14 ถนนสาทรใต้  
แขวงทุ่งมหาเมฆ เขตสาทร กรุงเทพมหานคร 10120  
โทรศัพท์ 02-286-3484 [www.lhfund.co.th](http://www.lhfund.co.th)