

นับตั้งแต่ต้นปีพ.ศ. 2565 ตลาดหุ้นไทยปรับตัวลดลง 0.5% โดยมีปัจจัยกดดันจากการใช้นโยบายทางการเงินที่เข้มงวดมากขึ้นของธนาคารกลางสหรัฐฯ

- ประเมินว่าตลาดหุ้นจะผันผวนจนกว่าจะมีการประชุมธนาคารกลางสหรัฐฯ (FED) ในช่วงปลายเดือนมกราคม ซึ่งน่าจะทำให้นักลงทุนเห็นความชัดเจนของแนวทางในการดำเนินนโยบายการเงิน และน่าจะทำให้ตลาดกลับมาให้น้ำหนักกับการประกาศผลประกอบไตรมาส 4 และแนวโน้มของกำไรในปีนี้แทน ซึ่งประเมินว่าในภาพรวมแนวโน้มของผลประกอบการของบริษัทจดทะเบียนจะออกมาดี และน่าจะทำให้ตลาดหุ้นปรับตัวเพิ่มขึ้นได้
- นอกจากนี้ ตลาดหุ้นไทยเป็น Theme Plays ทั้งในภาพของการเป็นทั้ง Value Plays และ Reopening Market ที่เด่นชัด ทำให้คาดว่าจะได้ประโยชน์จาก Fund Flow ที่หมุนออกจากกลุ่ม Growth สู่กลุ่มหุ้น Laggards Value and Reopening Plays
- ในขณะที่ราคาน้ำมันมีแรงผลักดันจากการฟื้นตัวเศรษฐกิจโลกอย่างน้อยในช่วงไตรมาสแรก เป็นแรงส่งให้หุ้นกลุ่มพลังงานปรับตัวสูงขึ้นหรือทรงตัวระดับสูงได้ในระยะ 3 เดือนข้างหน้า

โดยกลยุทธ์ในการลงทุนจะยังคงเน้นไปที่การ balance portfolio ระหว่างกลุ่มหุ้นขนาดใหญ่ที่มีผลกำไรฟื้นตัวดีขึ้นอย่างชัดเจน เช่น กลุ่มพลังงาน กลุ่มสื่อสารและเทคโนโลยี (ICT) กลุ่มที่จะได้ประโยชน์จากดอกเบี้ยขาขึ้นอย่างกลุ่ม ธนาคาร (Bank) และ กลุ่มประกัน (Insurance) และ ยังคงน้ำหนักการลงทุนในหุ้นกลุ่มท่องเที่ยว (Tourism) และ ค้าปลีก (Commerce) ที่จะได้รับประโยชน์จากการฟื้นตัวของกำลังซื้อภายในประเทศเมื่อสถานการณ์เข้าสู่ภาวะปกติ (Reopening Theme)

กองทุนแนะนำคือ

1. LHSELECT เน้นลงทุนในหุ้นขนาดใหญ่ ที่ได้ประโยชน์จากเงินทุนไหลเข้า
2. LHEQDPLUS เน้นลงทุนในหุ้นปันผล ที่มีสถิติปรับตัวขึ้นได้ดีในช่วง 4 เดือนแรกของปี
3. LHMSFL เน้นลงทุนในหุ้นขนาดกลางขนาดเล็ก ที่ outperform ตลาดในระยะยาว โดยมีกรอบการลงทุนสำหรับเดือนมกราคมอยู่ที่ระดับ 1,630 – 1,700 จุด

## นโยบายการลงทุน

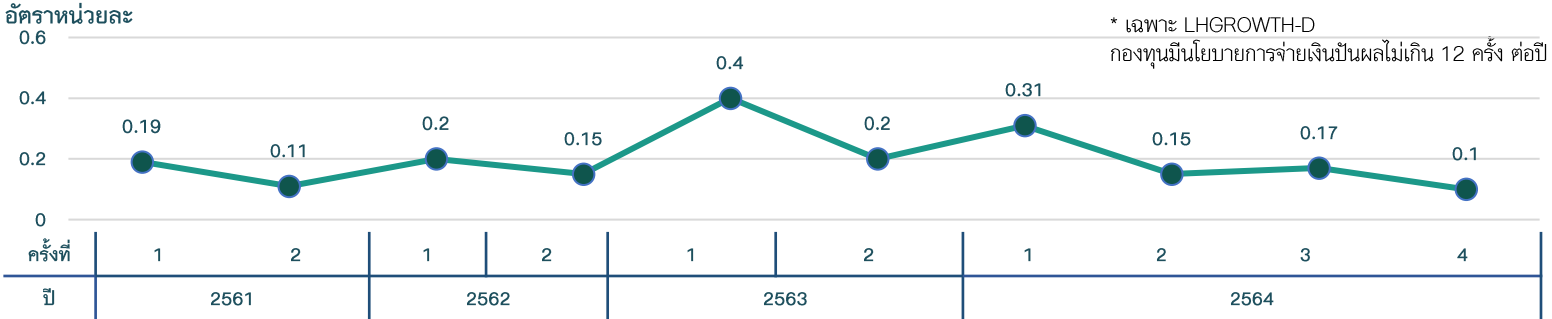
ลงทุนในหุ้นของบริษัทที่จดทะเบียนในตลาดหลักทรัพย์แห่งประเทศไทย โดยเฉลี่ยในรอบปีบัญชีไม่น้อยกว่า 80% ของมูลค่าทรัพย์สินสุทธิของกองทุนรวม โดยกองทุนจะเน้นลงทุนในหุ้นที่มีอัตราการเติบโตสูง (Growth Stock) ในระยะปานกลางถึงระยะยาว



ดัชนีชี้วัด : SET TRI 100%

**ชนิดหน่วยลงทุน :** LHGROWTH-A : สะสมมูลค่า  
LHGROWTH-D : จ่ายเงินปันผล  
LHGROWTH-R : ขายคืนอัตโนมัติ

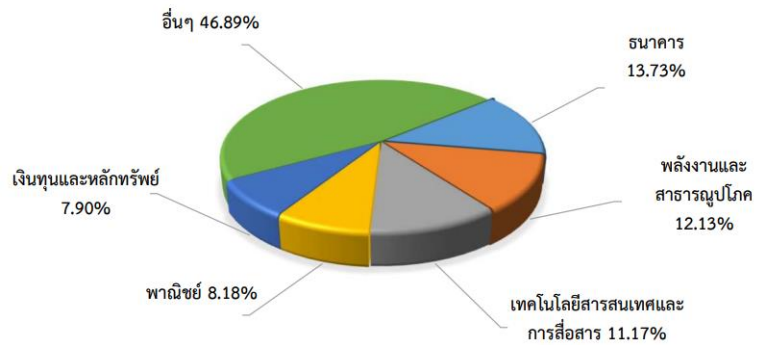
## ประวัติการจ่ายเงินปันผล\*



## หลักทรัพย์ที่ลงทุน

หลักทรัพย์	% ของ NAV
หุ้นสามัญบริษัท แอดวานซ์ อินโฟร์ เซอร์วิส จำกัด (มหาชน)	6.46
หุ้นสามัญธนาคาร กสิกรไทย จำกัด (มหาชน)	6.30
หุ้นสามัญธนาคาร ไทยพาณิชย์ จำกัด (มหาชน)	3.98
หุ้นสามัญบริษัท ปตท. จำกัด (มหาชน)	3.92
หุ้นสามัญบริษัท กัลป์ เอ็นเนอร์จี ดีเวลลอปเม้นท์ จำกัด (มหาชน)	3.23

## สัดส่วนการลงทุนรายอุตสาหกรรม



### ค่าธรรมเนียมที่เรียกเก็บจากกองทุน (% ต่อปีของ NAV)\*\*

	สูงสุดไม่เกิน	เรียกเก็บจริง Class A / D / R
การจัดการ	2.68%	1.60500%
ผู้ดูแลผลประโยชน์	0.11%	0.03210%
นายทะเบียน	0.81%	0.21507%
อื่น ๆ	0.55%	0.06800%
<b>ค่าธรรมเนียมรวม</b>		<b>ไม่เกิน 4.28%</b>

### ค่าธรรมเนียมที่เรียกเก็บจากผู้ถือหน่วย (% ของมูลค่าซื้อขาย)\*\*

	สูงสุดไม่เกิน	เรียกเก็บจริง Class A / D / R
การขาย	ไม่มี	ไม่มี
การรับซื้อคืน	1.07%	ยกเว้น
การสับเปลี่ยน	ไม่มี	ไม่มี
การโอน		200 บาท/รายการ

\*\* ค่าธรรมเนียมดังกล่าวข้างต้นรวมภาษีมูลค่าเพิ่ม หรือภาษีธุรกิจเฉพาะ หรือภาษีอื่นใด ในทำนองเดียวกัน

### กลยุทธ์การลงทุน ณ ปัจจุบัน

กองทุนยังคงสัดส่วนการลงทุนในตราสารทุนประมาณ 90-95% โดยกลยุทธ์การลงทุนในปัจจุบันเป็นการ Balance Portfolio โดยแบ่งน้ำหนักระหว่างกลุ่มหุ้นขนาดใหญ่ที่เป็นเป้าหมายการลงทุนของนักลงทุนต่างชาติที่มีเป้าหมายลงทุนในกลุ่มหุ้นที่มีมูลค่าถูก (Value Plays) โดยเฉพาะกลุ่มพลังงาน ธนาคารฯ และประกัน ที่นอกจากจะมีมูลค่าถูกแล้วยังมีแนวโน้มได้ประโยชน์จากทิศทางดอกเบี้ยนโยบายขาขึ้นและเงินเฟ้อที่มีแนวโน้มปรับตัวสูงขึ้น และกลุ่มหุ้นที่จะได้รับประโยชน์จากการเปิดเมืองเปิดประเทศ (Reopening Plays) ได้แก่กลุ่มท่องเที่ยว ค้าปลีก และขนส่ง และอีกส่วนหนึ่ง Selective ในหุ้นขนาดกลางรายตัวที่มีโอกาสเติบโตสูงจากปัจจัยเฉพาะตัวหรือจากการฟื้นตัวทางเศรษฐกิจของประเทศ โดยเน้นลงทุนในหุ้นที่มี Valuation เหมาะสม ให้เข้ากับภาวะตลาดที่เฟ้นลงทุนในกลุ่มหุ้นที่มี Valuation ไม่สูงเกินไปแม้จะมีทิศทางดอกเบี้ยที่ตึกลงตามแนะนำ "ซื้อ" จากสถานการณ์ Omicron ที่มีแนวโน้มควบคุมได้ และในปี 2565 ซึ่งเป็นปีที่ตลาดหุ้นโลกได้รับแรงกดดันจากทิศทางดอกเบี้ยและลด QE ของ Fed คาดว่าตลาดหุ้นไทยจะ Perform ดีขึ้น (ในเชิงเปรียบเทียบกับตลาดหุ้นโลก) จากภาพของการเป็นทั้ง Value Plays และ Reopening Market ที่เด่นชัดซึ่งกองทุนนี้เหมาะกับผู้ที่ต้องการลงทุนในหุ้นที่มีอัตราการเติบโตสูงในระยะปานกลางถึงระยะยาว

\* Morningstar overall rating ประเภท Equity Small/Mid-Cap ณ 31 ธ.ค. 64

ข้อมูล ณ วันที่ 25 ม.ค. 65

ผลการดำเนินงานในอดีต ผลการเปรียบเทียบผลการดำเนินงานที่เกี่ยวข้องกับผลิตภัณฑ์ในตลาดทุน มิได้เป็นสิ่งยืนยันถึงผลการดำเนินงานในอนาคต

"ทำความเข้าใจลักษณะสินค้า เงื่อนไขผลตอบแทน และความเสี่ยงก่อนตัดสินใจลงทุน"



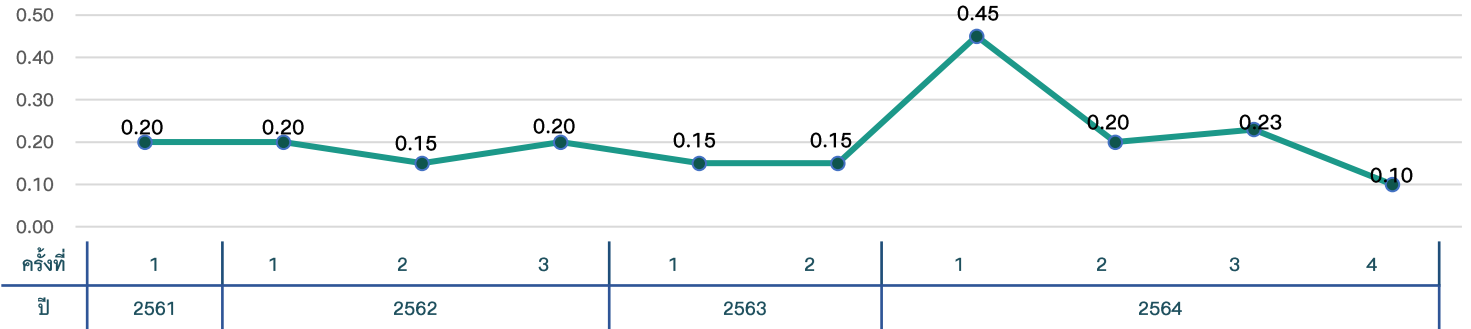
## นโยบายการลงทุน

กองทุนจะลงทุนในตราสารแห่งทุนที่มีแนวโน้มการเติบโตทางธุรกิจ หรือมีปัจจัยพื้นฐานดี (โดยมีสัดส่วนตั้งแต่ 0-100 ของ NAV) ตราสารแห่งหนี้ ตราสารกึ่งหนี้กึ่งทุน โบราณคดีแสดงสิทธิ เงินฝากธนาคาร รวมถึงหลักทรัพย์หรือทรัพย์สินอื่น หรือหาผลตอบแทนโดยวิธีอื่นตามที่คณะกรรมการ ก.ล.ต. หรือ สำนักงานประกาศกำหนด ผู้จัดการกองทุนจะพิจารณาลงทุนในหุ้นของบริษัทขนาดกลางและขนาดเล็กเป็นอันดับแรก แต่หากการลงทุนในหุ้นของบริษัทขนาดกลางและขนาดเล็กไม่เป็นไปตามที่คาดการณ์ไว้ ผู้จัดการกองทุนอาจจะพิจารณาลงทุนในหุ้นกลุ่มอื่น ทั้งนี้เพื่อประโยชน์ของกองทุนเป็นหลัก

ดัชนีชี้วัด : SET TRI 50%, Bank Fix Rate 1Y 25%, MTM ThaiBMA GBI (NTR) 1-3Y 25%

## ประวัติการจ่ายเงินปันผล\*

อัตราหน่วยละ

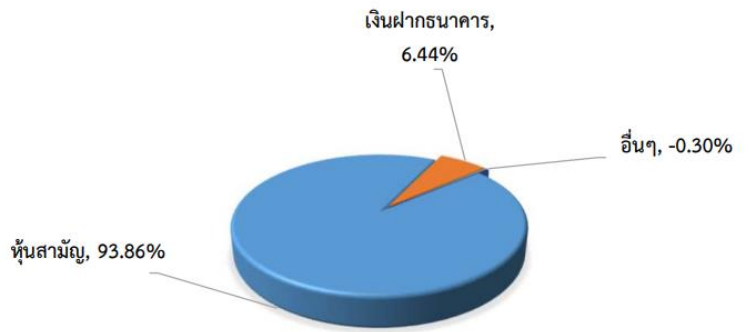


\* เฉพาะ LHMSFL-D  
กองทุนมีนโยบายการจ่ายเงินปันผลไม่เกิน 12 ครั้ง ต่อปี

## หลักทรัพย์ที่ลงทุน 5 อันดับแรก

หลักทรัพย์	% ของ NAV
หุ้นสามัญบริษัท เอเชียซอฟท์ คอร์ปอเรชั่น จำกัด (มหาชน)	5.38
หุ้นสามัญบริษัทบริหารสินทรัพย์ กรุงเทพพาณิชย์ จำกัด (มหาชน)	4.98
หุ้นสามัญบริษัท เจ เอ็ม ที เน็ทเวอร์ค เซอร์วิสเช็ส จำกัด (มหาชน)	4.91
หุ้นสามัญบริษัท แพลน บี มีเดีย จำกัด (มหาชน)	4.45
หุ้นสามัญบริษัท เอเชียเสริมกิจลิสซิ่ง จำกัด (มหาชน)	4.35

## สัดส่วนการลงทุนรายอุตสาหกรรม



### ค่าธรรมเนียมที่เรียกเก็บจากกองทุน (% ต่อปีของ NAV)\*\*

	สูงสุดไม่เกิน	เรียกเก็บจริง Class A / D / R
การจัดการ	3.21%	1.60500%
ผู้ดูแลผลประโยชน์	0.11%	0.02940%
นายทะเบียน	0.27%	0.26857%
อื่น ๆ	0.69%	0.23900%
ค่าธรรมเนียมรวม		ไม่เกิน 4.28%

### ค่าธรรมเนียมที่เรียกเก็บจากผู้ถือหน่วย (% ของมูลค่าซื้อขาย)\*\*

	สูงสุดไม่เกิน	เรียกเก็บจริง Class A / D / R
การขาย	1.61%	1.00%
การรับซื้อคืน	1.61%	ยกเว้น
การสับเปลี่ยน	1.61%	เป็นไปตามค่าธรรมเนียมการขายและรับซื้อคืน
การโอน		200 บาท/รายการ

\*\* ค่าธรรมเนียมดังกล่าวข้างต้นรวมภาษีมูลค่าเพิ่ม หรือภาษีธุรกิจเฉพาะ หรือภาษีอื่นใด ในทำนองเดียวกัน

### กลยุทธ์การลงทุน ณ ปัจจุบัน

สัดส่วนการลงทุนในตราสารทุนประมาณ 80-95% เน้นการลงทุนในหุ้นขนาดกลางและเล็ก โดยจะใช้กลยุทธ์การบาลานซ์พอร์ตโฟลิโอ โดยยังคงเน้นลงทุนในหุ้นรายตัวที่มีโอกาสเติบโตจากปัจจัยเฉพาะตัวหรือจากการฟื้นตัวทางเศรษฐกิจของประเทศ ทั้งนี้จะเน้นหุ้นที่มี Valuation เหมาะสม ให้เข้ากับภาวะตลาดปัจจุบันที่เฟ้นลงทุนในกลุ่มหุ้นที่มี Valuation ไม่สูงเกินไปแม้จะมีทิศทางที่เติบโตที่ดีก็ตาม กับอีกส่วนหนึ่งที่จะลงทุนในกลุ่มหุ้นขนาดกลางและเล็กที่มีภาพของการเป็น Value หรือ Reopening Plays ให้เข้ากับภาวะตลาดปัจจุบัน

แนะนำ “ซื้อ” จากสถานการณ์ Omicron ที่มีแนวโน้มควบคุมได้ และในปี 2565 ซึ่งเป็นปีที่ตลาดหุ้นโลกได้รับแรงกดดันจากทิศทางที่ขึ้นดอกเบี้ยและลด QE ของ Fed คาดว่าตลาดหุ้นไทยจะ Perform ดีขึ้น (ในเชิงเปรียบเทียบกับตลาดหุ้นโลก) จากภาพของการเป็นทั้ง Value Plays และ Reopening Market ที่เด่นชัด โดยกองทุนนี้เหมาะกับผู้ที่ต้องการลงทุนในหุ้นเติบโตและรับความเสี่ยงได้ค่อนข้างสูงเนื่องจากหุ้นกลุ่มนี้มีลักษณะความผันผวนที่สูงกว่าค่าเฉลี่ยของตลาด

\* Morningstar overall rating ประเภท Aggressive Allocation ณ 31 ธ.ค. 64

ข้อมูล ณ วันที่ 25 ม.ค. 65

ผลการดำเนินงานในอดีต ผลการเปรียบเทียบผลการดำเนินงานที่เกี่ยวข้องกับผลิตภัณฑ์ในตลาดทุน มิได้เป็นสัญญาณถึงผลการดำเนินงานในอนาคต

“ทำความเข้าใจลักษณะสินค้า เงื่อนไขผลตอบแทน และความเสี่ยงก่อนตัดสินใจลงทุน”



## นโยบายการลงทุน

ลงทุนในหุ้นที่จดทะเบียนในตลาดหลักทรัพย์แห่งประเทศไทยที่มีประวัติการจ่ายเงินปันผล และมีแนวโน้มการจ่ายเงินปันผลที่ดี โดยเฉลี่ยในรอบปีบัญชีไม่น้อยกว่า 80% ของมูลค่าทรัพย์สินสุทธิของกองทุนรวม โดยมีหลักเกณฑ์การคัดเลือกหลักทรัพย์ ดังนี้

- ประวัติการจ่ายเงินปันผลในอดีต ประมาณ 1-5 ปีย้อนหลัง
- ผลประกอบการในปัจจุบันและในอนาคต
- แนวโน้มการจ่ายเงินปันผลในอนาคต

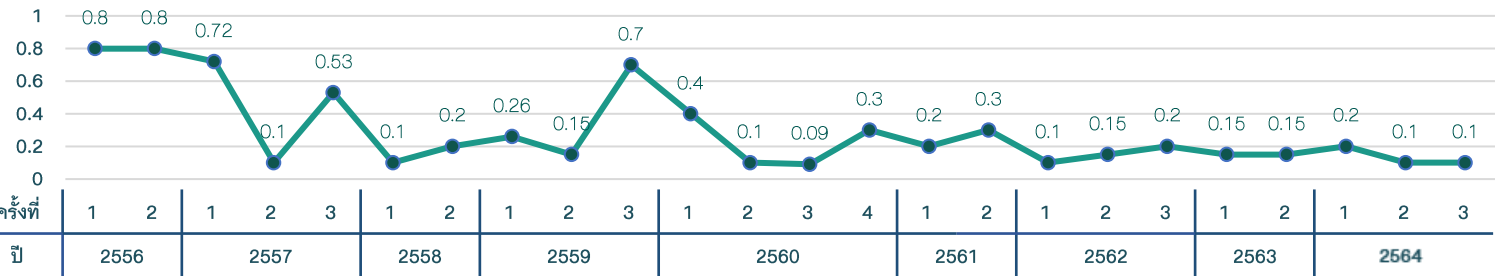
**ชนิดหน่วยลงทุน :** LHEQD-A : สะสมมูลค่า  
LHEQD-D : จ่ายเงินปันผล  
LHEQD-R : ขายคืนอัตโนมัติ

ดัชนีชี้วัด : SETHD Total Return Index 100%

## ประวัติการจ่ายเงินปันผล\*

\* เฉพาะ LHEQD-D  
กองทุนมีนโยบายการจ่ายเงินปันผลไม่เกิน 12 ครั้ง ต่อปี

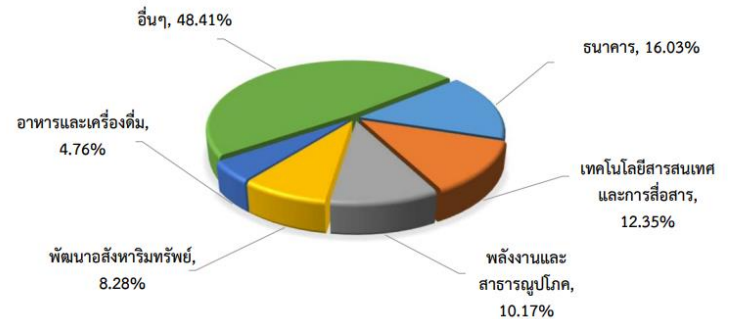
อัตราหน่วยละ



## หลักทรัพย์ที่ลงทุน

หลักทรัพย์	% ของ NAV
หุ้นสามัญบริษัท แอดวานซ์ อินโฟร์ เซอร์วิส จำกัด (มหาชน)	5.40
หุ้นสามัญบริษัท กลสิกรไทย จำกัด (มหาชน)	5.39
หุ้นสามัญบริษัท ปตท. จำกัด (มหาชน)	3.41
หุ้นสามัญบริษัท ธนาคารทหารไทยธนชาติ จำกัด (มหาชน)	2.99
หุ้นสามัญบริษัท กรุงเทพดุสิตเวชการ จำกัด (มหาชน)	2.90

## สัดส่วนการลงทุนรายอุตสาหกรรม



### ค่าธรรมเนียมที่เรียกเก็บจากกองทุน (% ต่อปีของ NAV)\*\*

	สูงสุดไม่เกิน	เรียกเก็บจริง Cass A / D / R
การจัดการ	1.88%	1.60500%
ผู้ดูแลผลประโยชน์	0.11%	0.03210%
นายทะเบียน	0.94%	0.80357%
อื่น ๆ	0.28%	0.07600%
<b>ค่าธรรมเนียมรวม</b>		<b>ไม่เกิน 3.21%</b>

### ค่าธรรมเนียมที่เรียกเก็บจากผู้ถือหน่วย (% ของมูลค่าซื้อขาย)\*\*

	สูงสุดไม่เกิน	เรียกเก็บจริง Class A / D / R
การขาย	ไม่มี	ไม่มี
การรับซื้อคืน	0.38%	ยกเว้น
การสับเปลี่ยน	เป็นไปตามค่าธรรมเนียมการขายและรับซื้อคืน	
การโอน	200 บาท/รายการ	

\*\* ค่าธรรมเนียมดังกล่าวข้างต้นรวมภาษีมูลค่าเพิ่ม หรือภาษีธุรกิจเฉพาะ หรือภาษีอื่นใด ในทำนองเดียวกัน

### กลยุทธ์การลงทุน ณ ปัจจุบัน

กองทุนยังคงสัดส่วนการลงทุนในตราสารทุนประมาณ 90-95% โดยกลยุทธ์การลงทุนในปัจจุบันยังคงเป็นการเน้นการลงทุนในกลุ่มหุ้นขนาดใหญ่ที่เป็นหุ้นคุณค่า จ่ายปันผลดี และเป็นเป้าหมายเงินลงทุนของนักลงทุนต่างชาติ โดยเฉพาะกลุ่มพลังงานและกลุ่มธนาคารที่จะได้รับประโยชน์จากทิศทางดอกเบี้ยนโยบายขาขึ้น และ เงินเพื่อที่ปรับตัวสูงขึ้น

### คำแนะนำการลงทุน

“ซื้อ” เนื่องจากเราให้น้ำหนักกับภาพการฟื้นตัวของกิจกรรมเศรษฐกิจที่มีทิศทางชัดเจนมากขึ้นในปี โดยเรายังมองว่าหุ้นไทยยังคงปรับตัวขึ้นน้อยเมื่อเทียบกับตลาดหุ้นโลก ซึ่งกองทุนนี้เหมาะกับผู้ที่ต้องการลงทุนในหุ้นขนาดใหญ่หรือ Blue Chip stock ที่มีปัจจัยพื้นฐานที่ดี และมีอัตราการเติบโตของเงินปันผลที่ยั่งยืน



## นโยบายการลงทุน

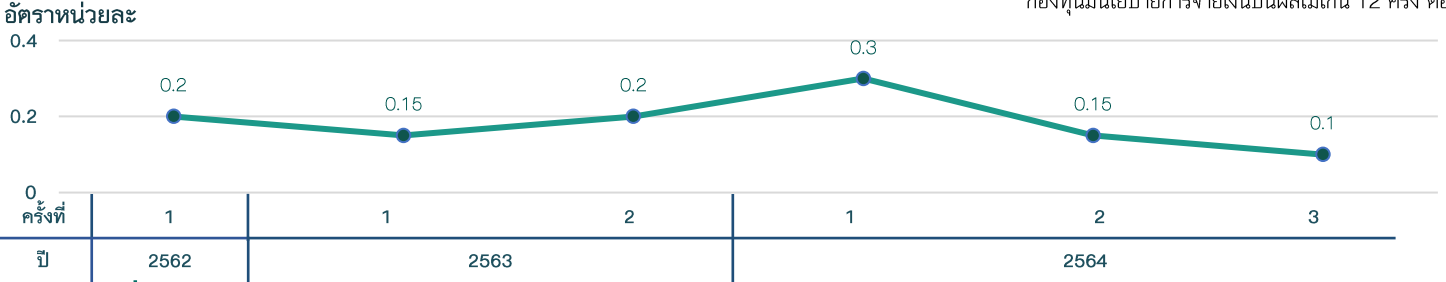
ลงทุนในหุ้นที่จดทะเบียนในตลาดหลักทรัพย์แห่งประเทศไทยที่มีประวัติการจ่ายเงินปันผล และมีแนวโน้มการจ่ายเงินปันผลที่ดี โดยเฉลี่ยในรอบปีบัญชีไม่น้อยกว่า 80% ของมูลค่าทรัพย์สินสุทธิของกองทุนรวม โดยมีหลักเกณฑ์การคัดเลือกหลักทรัพย์ ดังนี้

- ประวัติการจ่ายเงินปันผลในอดีตย้อนหลังอย่างน้อย 1-3 ปี และ/หรือแนวโน้มการจ่ายเงินปันผลในอนาคต และ/หรือ
- ผลประกอบการในอดีต และ/หรือผลประกอบการปัจจุบัน และ/หรือแนวโน้มการเติบโตในอนาคต

ดัชนีชี้วัด : SETHD Total Return Index 100%

## ประวัติการจ่ายเงินปันผล\*

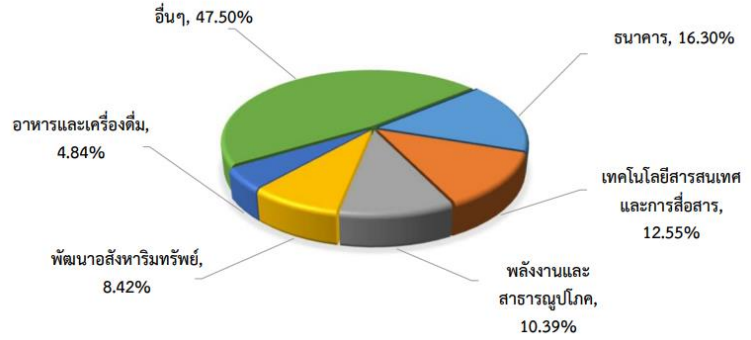
\* เฉพาะ LHEQDPLUS-D  
กองทุนมีนโยบายการจ่ายเงินปันผลไม่เกิน 12 ครั้ง ต่อปี



## หลักทรัพย์ที่ลงทุน

หลักทรัพย์	% ของ NAV
หุ้นสามัญบริษัท แอควาซันโฟรเซอร์วิส จำกัด (มหาชน)	5.49
หุ้นสามัญธนาคาร กสิกรไทย จำกัด (มหาชน)	5.48
หุ้นสามัญบริษัท ปตท. จำกัด (มหาชน)	3.46
หุ้นสามัญบริษัท ธนาคารทหารไทยธนชาติ จำกัด (มหาชน)	3.04
หุ้นสามัญบริษัท กรุงเทพดุสิตเวชการ จำกัด (มหาชน)	2.95

## สัดส่วนการลงทุนรายอุตสาหกรรม



หมายเหตุ : ผู้ถือหน่วยลงทุนที่อยู่ในทะเบียนรายชื่อกองทุนเปิด LHEQDPLUS และลงทุนในหน่วยลงทุนตั้งแต่ 150,000 บาทขึ้นไป มีสิทธิได้รับความคุ้มครองชีวิตและสุขภาพ

### ค่าธรรมเนียมที่เรียกเก็บจากกองทุน (% ต่อปีของ NAV)\*\*

	สูงสุดไม่เกิน	เรียกเก็บจริง Cass A / D
การจัดการ	2.50%	1.33750%
ผู้ดูแลผลประโยชน์	0.10%	0.02140%
นายทะเบียน	1.50%	1.17807%
อื่น ๆ	1.90%	0.06100%
ค่าธรรมเนียมรวม		ไม่เกิน 6.00%

### ค่าธรรมเนียมที่เรียกเก็บจากผู้ถือหน่วย (% ของมูลค่าซื้อขาย)\*\*

	สูงสุดไม่เกิน	เรียกเก็บจริง Class A / D
การขาย	2.50%	1.00%
การรับซื้อคืน	2.50%	ยกเว้น
การสับเปลี่ยน	2.50%	เป็นไปตามค่าธรรมเนียมการขายและรับซื้อคืน
การโอน		200 บาท/รายการ

\*\* ค่าธรรมเนียมดังกล่าวข้างต้นรวมภาษีมูลค่าเพิ่ม หรือภาษีธุรกิจเฉพาะ หรือภาษีอื่นใด ในทำนองเดียวกัน

## กลยุทธ์การลงทุน ณ ปัจจุบัน

กองทุนยังคงสัดส่วนการลงทุนในตราสารทุนประมาณ 90-95% โดย กลยุทธ์การลงทุนในปัจจุบันยังคงเป็นการเน้นการลงทุนในกลุ่มหุ้นขนาดใหญ่ที่เป็นหุ้นคุณค่า จ่ายปันผลดี และเป็นเป้าหมายเงินลงทุนของนักลงทุนต่างชาติ โดยเฉพาะกลุ่มพลังงานและกลุ่มธนาคารที่จะได้รับประโยชน์จากทิศทางดอกเบี้ยนโยบายขาขึ้น และ เงินเฟ้อที่ปรับตัวสูงขึ้น

## คำแนะนำการลงทุน

“ซื้อ” เนื่องจากเราให้น้ำหนักกับภาพการฟื้นตัวของกิจกรรมเศรษฐกิจที่มีทิศทางชัดเจนมากขึ้นในปีี้ โดยเรายังมองว่าหุ้นไทยยังคงปรับตัวขึ้นน้อยเมื่อเทียบกับตลาดหุ้นโลก ซึ่งกองทุนนี้เหมาะกับผู้ที่ต้องการลงทุนในหุ้นขนาดใหญ่หรือ Blue Chip stock ที่มีปัจจัยพื้นฐานที่ดีและมีอัตราการเติบโตของเงินปันผลที่ยั่งยืน

ข้อมูล ณ วันที่ 25 ม.ค. 65

ผลการดำเนินงานในอดีต ผลการเปรียบเทียบผลการดำเนินงานที่เกี่ยวข้องกับผลิตภัณฑ์ในตลาดทุน มิได้เป็นสิ่งยืนยันถึงผลการดำเนินงานในอนาคต

“ทำความเข้าใจลักษณะสินค้า เงื่อนไขผลตอบแทน และความเสี่ยงก่อนตัดสินใจลงทุน”



## นโยบายการลงทุน

ลงทุนในหุ้นที่จดทะเบียนในตลาดหลักทรัพย์แห่งประเทศไทยโดยเฉลี่ยในรอบปีบัญชีไม่น้อยกว่า 80% ของมูลค่าทรัพย์สินสุทธิ โดยจะเน้นลงทุนในหลักทรัพย์ไม่เกิน 10 หลักทรัพย์ที่คัดเลือก โดยจะพิจารณาจากหลักเกณฑ์ ดังนี้

- พิจารณาเลือกลงทุนหุ้นที่มีปัจจัยพื้นฐานดี หรือแนวโน้มการเติบโตสูงในอนาคตและ/หรือ
- พิจารณาเลือกลงทุนจากผลประกอบการปัจจุบันและ/หรือ
- พิจารณาเลือกลงทุนจากแนวโน้มของผลประกอบการในอนาคต โดยพิจารณาจากรายได้ที่อาจปรับตัวเพิ่มขึ้น หรือผลประกอบการที่ดีขึ้น หรือผลกำไรที่สูงขึ้น

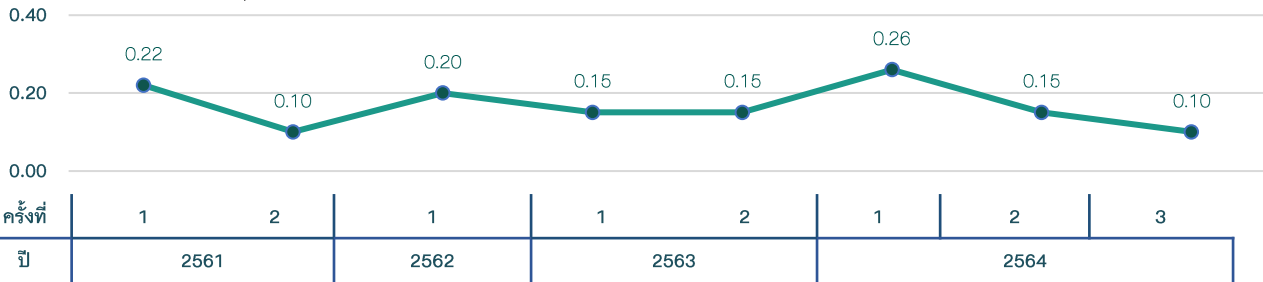
ดัชนีชี้วัด : SET TRI 100%

## ประวัติการจ่ายเงินปันผล\*

\* เฉพาะ LHTOPPICK-D

กองทุนมีนโยบายการจ่ายเงินปันผลไม่เกิน 12 ครั้ง ต่อปี

อัตราหน่วยละ

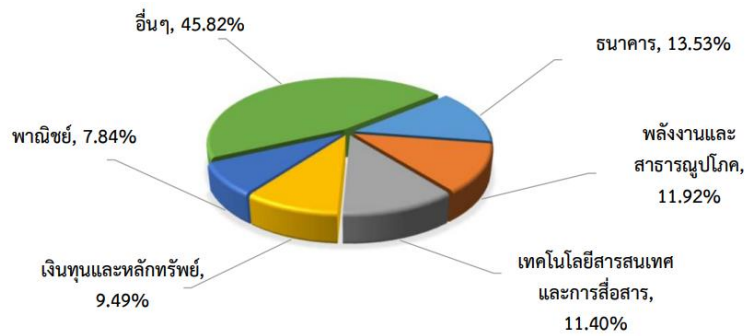


ชนิดหน่วยลงทุน : LHTOPPICK-A : สะสมมูลค่า  
LHTOPPICK-D : จ่ายเงินปันผล  
LHTOPPICK-R : ขายคืนอัตโนมัติ

## หลักทรัพย์ที่ลงทุน

หลักทรัพย์	% ของ NAV
หุ้นสามัญบริษัท แอดวานซ์ อินโฟร์ เซอร์วิส จำกัด (มหาชน)	6.53
หุ้นสามัญบริษัท กลีกรไทย จำกัด (มหาชน)	6.43
หุ้นสามัญบริษัท ปตท. จำกัด (มหาชน)	4.01
หุ้นสามัญบริษัท ไทยพาณิชย์ จำกัด (มหาชน)	3.81
หุ้นสามัญบริษัทบริหารสินทรัพย์ กรุงเทพพาณิชย์ จำกัด (มหาชน)	3.58

## สัดส่วนการลงทุนรายอุตสาหกรรม



### ค่าธรรมเนียมที่เรียกเก็บจากกองทุน (% ต่อปีของ NAV)\*\*

	สูงสุดไม่เกิน	เรียกเก็บจริง Class A / D / R
การจัดการ	2.50%	1.33750%
ผู้ดูแลผลประโยชน์	0.10%	0.02410%
นายทะเบียน	1.00%	0.37557%
อื่น ๆ	1.40%	0.12100%
ค่าธรรมเนียมรวม	ไม่เกิน 5.00%	

### ค่าธรรมเนียมที่เรียกเก็บจากผู้ถือหน่วย (% ของมูลค่าซื้อขาย)\*\*

	สูงสุดไม่เกิน	เรียกเก็บจริง Class A / D / R
การขาย	2.50%	1.00%
การรับซื้อคืน	2.50%	ยกเว้น
การสับเปลี่ยน	2.50%	เป็นไปตามค่าธรรมเนียมการขายและรับซื้อคืน
การโอน		200 บาท/รายการ

\*\* ค่าธรรมเนียมดังกล่าวข้างต้นรวมภาษีมูลค่าเพิ่ม หรือภาษีธุรกิจเฉพาะ หรือภาษีอื่นใด ในทำนองเดียวกัน

## กลยุทธ์การลงทุน ณ ปัจจุบัน

กองทุนยังคงสัดส่วนการลงทุนในตราสารทุนประมาณ 90-95% โดยกลยุทธ์การลงทุนในปัจจุบันเป็นการบาลานซ์พอร์ตโฟลิโอ โดยแบ่งน้ำหนักระหว่างหุ้นรายตัวในกลุ่มหุ้นขนาดใหญ่ที่เป็นเป้าหมายการลงทุนของนักลงทุนต่างชาติที่มีเป้าหมายลงทุนในกลุ่มหุ้นที่มีมูลค่าถูก (Value Plays) โดยเฉพาะกลุ่มพลังงาน ธนาคารฯ และประกัน ที่นอกจากจะมีมูลค่าถูกแล้วยังมีแนวโน้มได้ประโยชน์จากทิศทางดอกเบี้ยนโยบายขาขึ้นและเงินเฟ้อที่มีแนวโน้มปรับตัวสูงขึ้น และหุ้นรายตัวในกลุ่มหุ้นที่จะได้รับประโยชน์จากการเปิดเมืองเปิดประเทศ (Reopening Plays) ได้แก่กลุ่มท่องเที่ยว ค้าปลีก และขนส่ง และอีกส่วนหนึ่ง Selective ในหุ้นขนาดกลางรายตัวที่มีโอกาสเติบโตสูงจากปัจจัยเฉพาะตัวหรือจากการฟื้นตัวทางเศรษฐกิจของประเทศ โดยเน้นลงทุนในหุ้นที่มี Valuation เหมาะสมให้เข้ากับภาวะตลาดที่เฟ้นลงทุนในกลุ่มหุ้นที่มี Valuation ไม่สูงเกินไป แม้จะมีทิศทางดอกเบี้ยที่ตึกลงก็ตาม

แนะนำ “ซื้อ” จากสถานการณ์ Omicron ที่มีแนวโน้มควบคุมได้ และในปี 2565 ซึ่งเป็นปีที่ตลาดหุ้นโลกได้รับแรงกดดันจากทิศทางดอกเบี้ยและลด QE ของ Fed คาดว่าตลาดหุ้นไทยจะ Perform ดีขึ้น (ในเชิงเปรียบเทียบกับตลาดหุ้นโลก) จากภาพของการเป็นทั้ง Value Plays และ Reopening Market ที่เด่นชัดซึ่งกองทุนนี้เหมาะกับผู้ที่ต้องการลงทุนในหุ้นที่มีแนวโน้มผลประกอบการและการเติบโตในหุ้นรายตัว

ข้อมูล ณ วันที่ 25 ม.ค. 65

ผลการดำเนินงานในอดีต ผลการเปรียบเทียบผลการดำเนินงานที่เกี่ยวข้องกับผลิตภัณฑ์ในตลาดทุน มิได้เป็นสิ่งยืนยันถึงผลการดำเนินงานในอนาคต

“ทำความเข้าใจลักษณะสินค้า เงื่อนไขผลตอบแทน และความเสี่ยงก่อนตัดสินใจลงทุน”





### นโยบายการลงทุน

กองทุนมีนโยบายที่จะลงทุนในหุ้นของบริษัทจดทะเบียนในตลาดหลักทรัพย์แห่งประเทศไทย และ/หรือตลาดหลักทรัพย์ เอ็ม เอ ไอ โดยเน้นการลงทุนด้วยการสร้างกลุ่มหลักทรัพย์ที่กองทุนลงทุนให้มีความผันผวนต่ำ เพื่อลดความผันผวนของการลงทุนโดยรวมของกองทุนให้อยู่ในระดับต่ำที่สุดโดยเฉลี่ยในรอบปีบัญชีไม่น้อยกว่า 80% ของมูลค่าทรัพย์สินสุทธิของกองทุน

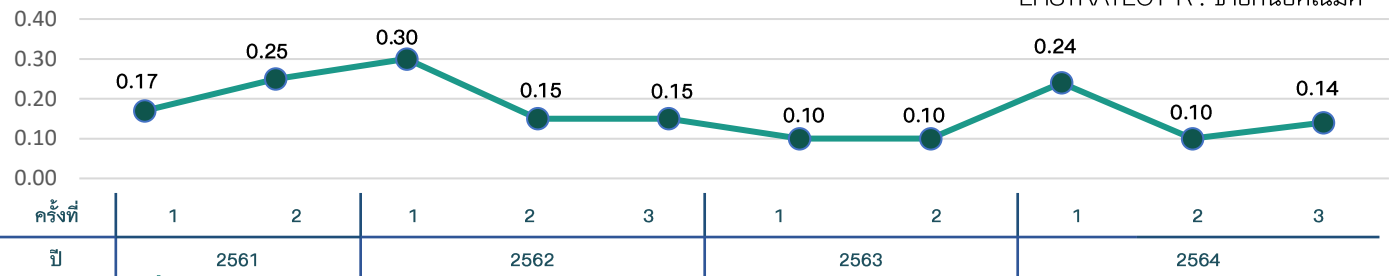
สำหรับหลักเกณฑ์ในการพิจารณาหุ้นที่มีความผันผวนต่ำอยู่ภายใต้เงื่อนไขที่บริษัทจัดการกำหนด อาทิเช่น หุ้นที่มีความเคลื่อนไหวของราคาเมื่อเทียบกับดัชนีตลาดหลักทรัพย์แห่งประเทศไทยค่อนข้างต่ำ (Low Beta) และ/หรือ หุ้นที่มีความเสี่ยงจากการลงทุนค่อนข้างต่ำ (Low VaR) และ/หรือ หุ้นที่มีอัตราการจ่ายเงินปันผลสูงและ/หรือมีอัตราการเติบโตของอัตราการจ่ายเงินปันผลสูง

ดัชนีชี้วัด : SET TRI 100%

### ประวัติการจ่ายเงินปันผล\*

อัตราหน่วยละ/บาท

\* เฉพาะ LHSTRATEGY-D กองทุนมีนโยบายการจ่ายเงินปันผลไม่เกิน 12 ครั้ง ต่อปี



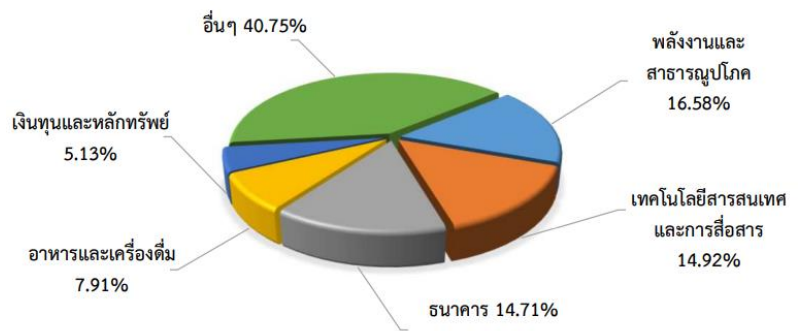
### ชนิดหน่วยลงทุน :

- LHSTRATEGY-A : สะสมมูลค่า
- LHSTRATEGY-D : จ่ายเงินปันผล
- LHSTRATEGY-R : ขายคืนอัตโนมัติ

### หลักทรัพย์ที่ลงทุน

หลักทรัพย์	% ของ NAV
หุ้นสามัญบริษัท แอควานซ์ อินโฟร เซอร์วิส จำกัด (มหาชน)	5.66
หุ้นสามัญธนาคาร กสิกรไทย จำกัด (มหาชน)	4.06
หุ้นสามัญบริษัท ธนาคารทหารไทยธนชาติ จำกัด (มหาชน)	3.62
หุ้นสามัญบริษัทบริหารทรัพย์สิน กรุงเทพพาณิชย์ จำกัด (มหาชน)	3.55
หุ้นสามัญบริษัท เอสพีซีจี จำกัด (มหาชน)	3.50

### สัดส่วนการลงทุนรายอุตสาหกรรม



### ค่าธรรมเนียมที่เรียกเก็บจากกองทุน (% ต่อปีของ NAV)\*\*

	สูงสุดไม่เกิน	เรียกเก็บจริง Class A / D / R
การจัดการ	3.21%	1.60500%
ผู้ดูแลผลประโยชน์	0.11%	0.02410%
นายทะเบียน	0.94%	0.37557%
อื่น ๆ	4.28%	0.08800%
ค่าธรรมเนียมรวม	ไม่เกิน 4.28%	

### ค่าธรรมเนียมที่เรียกเก็บจากผู้ถือหน่วย (% ของมูลค่าซื้อขาย)\*\*

	สูงสุดไม่เกิน	เรียกเก็บจริง Class A / D / R
การขาย	2.68%	1.00%
การรับซื้อคืน	2.68%	ยกเว้น
การสับเปลี่ยน	2.68%	เป็นไปตามค่าธรรมเนียมการขายและรับซื้อคืน
การโอน	ไม่เกิน 200 บาท/รายการ	

\*\* ค่าธรรมเนียมดังกล่าวข้างต้นรวมภาษีมูลค่าเพิ่ม หรือภาษีธุรกิจเฉพาะ หรือภาษีอื่นใด ในทำนองเดียวกัน

### กลยุทธ์การลงทุน

กองทุนได้ปรับลด Portfolio BETA ลงเล็กน้อยในช่วงที่ตลาดผันผวนช่วงที่ผ่านมา แต่ยังคงมีการคงสัดส่วนการลงทุนในหุ้นอยู่ทีระดับประมาณร้อยละ 90-95 เพื่อให้สอดคล้องกับมุมมองเชิงบวกต่อการฟื้นตัวของตลาดในระยะกลางถึงยาว ส่วนกลยุทธ์ยังคงเป็นการลงทุนกลุ่มหุ้นขนาดใหญ่ที่เป็นหุ้นคุณค่า จ่ายปันผลดี และเป็นเป้าหมายเงินลงทุนของนักลงทุนต่างชาติ โดยเฉพาะกลุ่มพลังงานและกลุ่มธนาคารที่จะได้รับประโยชน์จากทิศทางดอกเบี้ยนโยบายขาขึ้น และ เงินเฟ้อที่ปรับตัวสูงขึ้น

### คำแนะนำการลงทุน

ยังคงแนะนำ “ซื้อ” สำหรับผู้ที่ต้องการลงทุนในหุ้นเพื่อผลตอบแทนที่ดีในระยะยาวแต่รับความเสี่ยงของการปรับตัวลดลงของราคาในระยะสั้นได้ไม่มาก

\* Morningstar overall rating ประเภท Equity Small/Mid-Cap ณ 31 ธ.ค. 64

ข้อมูล ณ วันที่ 25 ม.ค. 65

ผลการดำเนินงานในอดีต ผลการเปรียบเทียบผลการดำเนินงานที่เกี่ยวข้องกับผลิตภัณฑ์ในตลาดทุน มิได้เป็นสิ่งยืนยันถึงผลการดำเนินงานในอนาคต

“ทำความเข้าใจลักษณะสินค้า เงื่อนไขผลตอบแทน และความเสี่ยงก่อนตัดสินใจลงทุน”



## นโยบายการลงทุน

ลงทุนในหน่วยลงทุนของกองทุนรวมอสังหาริมทรัพย์และ/หรือหน่วยลงทุนของกองทุนรวมโครงสร้างพื้นฐานและ/หรือหน่วยทรัสต์ของทรัสต์เพื่อการลงทุนในอสังหาริมทรัพย์และ/หรือตราสารแห่งทุนที่มีปัจจัยพื้นฐานดี และ/หรือมีแนวโน้มจ่ายปันผลสูง โดยเฉลี่ยในรอบปีบัญชีไม่เกินร้อยละ 80 ของมูลค่าทรัพย์สินสุทธิของกองทุน

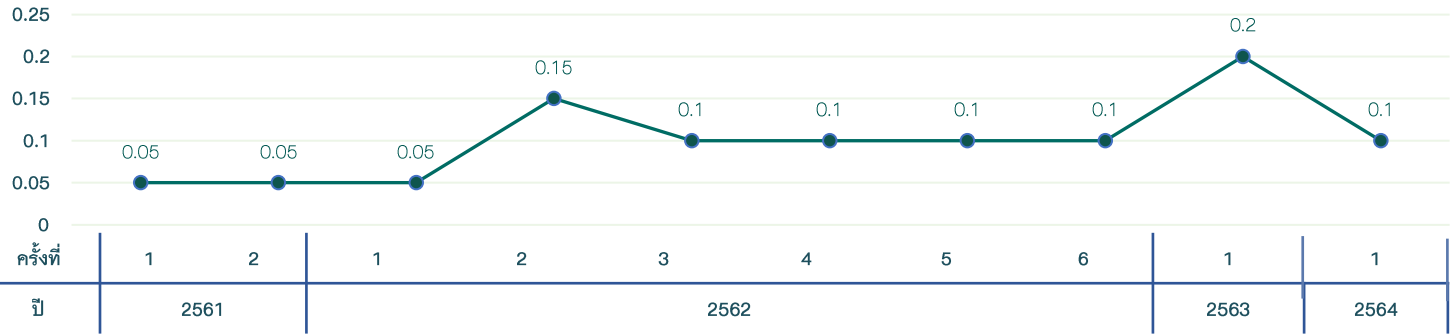


ดัชนีชี้วัด : SET TRI 20%, PF&PREIT TRI 40%, MTM ThaiBMA GBI (NTR) 1-3Y 40%

## ประวัติการจ่ายปันผล

นโยบายการจ่ายเงินปันผล : ไม่เกินปีละ 12 ครั้ง

อัตราหน่วยละ (บาท)



## หลักทรัพย์ที่ลงทุน 5 อันดับแรก

หลักทรัพย์	% ของ NAV
หุ้นกู้ไม่ค้ำยสิทธิและไม่มีประกันของบมจ. เอพี (ไทยแลนด์) ครั้งที่ 3/2562 ครบปี 2567	9.48
พันธบัตรธนาคารแห่งประเทศไทยวอดที่ 41/91/64	9.16
พันธบัตรรัฐบาลเพื่อการบริหารหนี้ ในงบประมาณ พ.ศ. 2564 ครั้งที่ 1	5.73
หน่วยลงทุนในทรัสต์เพื่อการลงทุนในอสังหาริมทรัพย์และสิทธิการเช่าคัมบลิเวเอช พรี่เมี่ยม โกรท	4.94
หน่วยลงทุนในทรัสต์เพื่อการลงทุนในอสังหาริมทรัพย์และสิทธิการเช่าอสังหาริมทรัพย์เพื่ออุตสาหกรรม เฟรเซอร์ส พร็อพเพอร์ตี้	4.44

## สัดส่วนการลงทุนรายอุตสาหกรรม



### ค่าธรรมเนียมที่เรียกเก็บจากกองทุน (% ต่อปีของ NAV)\*\*

	สูงสุดไม่เกิน	เรียกเก็บจริง
การจัดการ	2.68%	1.33750%
ผู้ดูแลผลประโยชน์	0.11%	0.02410%
นายทะเบียน	0.27%	0.26857%
อื่น ๆ	0.69%	0.01600%
ค่าธรรมเนียมรวม	ไม่เกิน 3.75%	

### ค่าธรรมเนียมที่เรียกเก็บจากผู้ถือหน่วย (% ของมูลค่าซื้อขาย)\*\*

	สูงสุดไม่เกิน	เรียกเก็บจริง
การขาย	2.68%	1.00%
การรับซื้อคืน	2.68%	ยกเว้น
การสับเปลี่ยน	2.68%	เป็นไปตามค่าธรรมเนียมการขายและรับซื้อคืน
การโอน	200 บาท/รายการ	

\*\* ค่าธรรมเนียมดังกล่าวข้างต้นรวมภาษีมูลค่าเพิ่ม หรือภาษีธุรกิจเฉพาะ หรือภาษีอื่นใด ในทำนองเดียวกัน

## กลยุทธ์การลงทุน ณ ปัจจุบัน

กอง LHIP-D เป็นกองทุนที่ทาง บลจ. จัดทำ asset allocation ในการลงทุนสินทรัพย์ในประเทศทั้ง หุ้น อสังหาริมทรัพย์ และตราสารหนี้ ดังนั้น ด้วยภาวะที่อัตราดอกเบี้ยอยู่ในระดับต่ำ และภาพเศรษฐกิจที่จะมีการฟื้นตัว โดยมีสินทรัพย์เสี่ยงทั้งหุ้นและ REITs รวมกันไม่เกิน 60% โดยเพิ่มน้ำหนักการลงทุนในหุ้นเป็น 60% เนื่องจาก หุ้นไทยมีปัจจัยสนับสนุนการเติบโตที่ชัดเจนกว่า สำหรับการลงทุนในตราสารหนี้ จะมีสัดส่วนประมาณ 40% โดยได้ปรับสัดส่วนให้มีตราสารภาครัฐ และตราสารที่มีสภาพคล่องสูงมากขึ้น โดยนักลงทุนที่ต้องการความผันผวนต่ำสามารถ “ซื้อลงทุน” ได้

\* Morningstar overall rating ประเภท Moderate Allocation ณ 31 ธ.ค. 64

ข้อมูล ณ วันที่ 25 ม.ค. 65

ผลการดำเนินงานในอดีต ผลการเปรียบเทียบผลการดำเนินงานที่เกี่ยวข้องกับผลิตภัณฑ์ในตลาดทุน มิได้เป็นสิ่งยืนยันถึงผลการดำเนินงานในอนาคต

“ทำความเข้าใจลักษณะสินค้า เงื่อนไขผลตอบแทน และความเสี่ยงก่อนตัดสินใจลงทุน”



## นโยบายการลงทุน

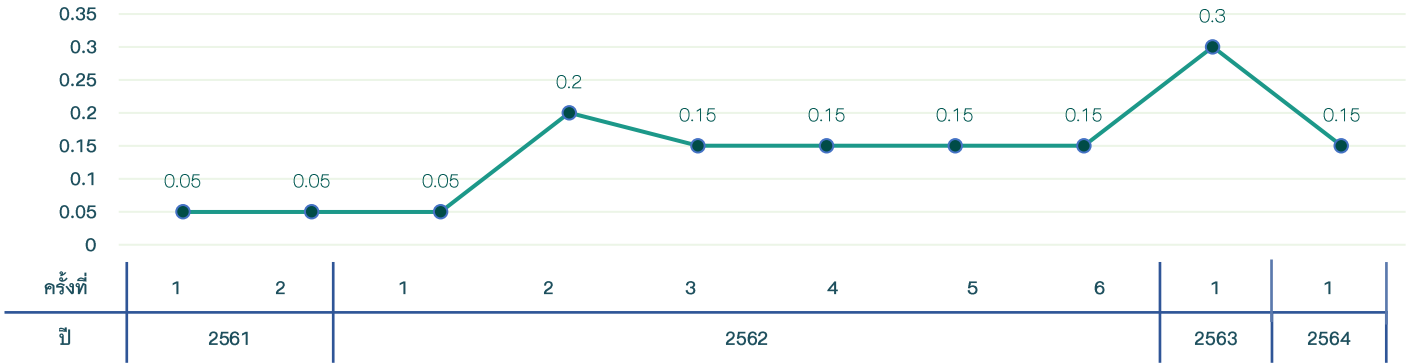
ลงทุนในหน่วยลงทุนของกองทุนรวมอสังหาริมทรัพย์ และ/หรือหน่วยลงทุนของกองทุนรวมโครงสร้างพื้นฐาน และ/หรือหน่วยทรัสต์ของทรัสต์เพื่อการลงทุนในอสังหาริมทรัพย์ หรือตราสารแห่งทุนที่มีปัจจัยพื้นฐานดี และ/หรือมีแนวโน้มจ่ายเงินปันผลสูง/ตราสารหนี้ โดยสามารถปรับสัดส่วนการลงทุน ได้ 0 - 100% ของมูลค่าทรัพย์สินสุทธิ

ดัชนีชี้วัด : SET TRI 40%, PF&PREIT TRI 40%, MTM ThaiBMA GBI (NTR) 1-3Y 20%

## ประวัติการจ่ายปันผล

นโยบายการจ่ายเงินปันผล : ไม่เกินปีละ 12 ครั้ง

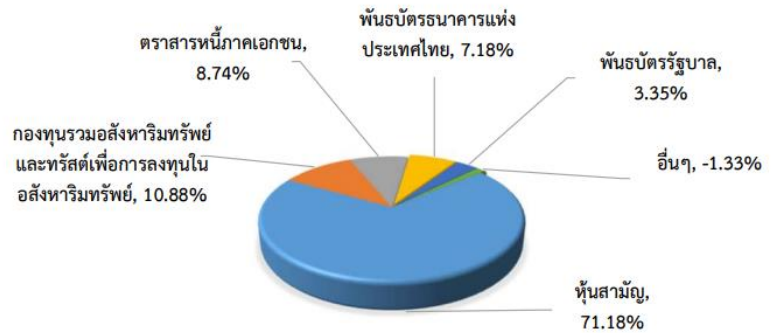
อัตราหน่วยละ (บาท)



## หลักทรัพย์ที่ลงทุน 5 อันดับแรก

หลักทรัพย์	% ของ NAV
พันธบัตรธนาคารแห่งประเทศไทยวคที่ 41/91/64	6.90
หน่วยลงทุนในทรัสต์เพื่อการลงทุนในอสังหาริมทรัพย์และสิทธิการเช่าคดับบลิวเอชเอ พรีเมียม โกรท	4.75
หุ้นสามัญบริษัท แอดวานซ์ อินโฟร์ เซอร์วิส จำกัด (มหาชน)	4.58
หน่วยลงทุนในทรัสต์เพื่อการลงทุนในอสังหาริมทรัพย์และสิทธิการเช่าอสังหาริมทรัพย์เพื่ออุตสาหกรรมเพรเซอร์ส พร็อพเพอร์ตี้	4.30
หุ้นสามัญบริษัท ปตท. จำกัด (มหาชน)	3.88

## สัดส่วนการลงทุนรายอุตสาหกรรม



## ค่าธรรมเนียมที่เรียกเก็บจากกองทุน (% ต่อปีของ NAV)\*\*

	สูงสุดไม่เกิน	เรียกเก็บจริง
การจัดการ	2.68%	1.33750%
ผู้ดูแลผลประโยชน์	0.11%	0.02140%
นายทะเบียน	0.27%	0.26857%
อื่น ๆ	0.69%	0.01800%
ค่าธรรมเนียมรวม		ไม่เกิน 3.75%

## ค่าธรรมเนียมที่เรียกเก็บจากผู้ถือหน่วย (% ของมูลค่าซื้อขาย)\*\*

	สูงสุดไม่เกิน	เรียกเก็บจริง
การขาย	2.68%	1.00%
การรับซื้อคืน	2.68%	ยกเว้น
การสับเปลี่ยน	2.68%	เป็นไปตามค่าธรรมเนียมการขายและรับซื้อคืน
การโอน		200 บาท/รายการ

\*\* ค่าธรรมเนียมดังกล่าวข้างต้นรวมภาษีมูลค่าเพิ่ม หรือภาษีธุรกิจเฉพาะ หรือภาษีอื่นใด ในทำนองเดียวกัน

## กลยุทธ์การลงทุน ณ ปัจจุบัน

กอง LHSMART-D เป็นกองทุนที่ทาง บลจ. จัดทำ asset allocation ในการลงทุนสินทรัพย์ในประเทศทั้ง หุ้น อสังหาริมทรัพย์ และตราสารหนี้ โดยสามารถปรับสัดส่วนการลงทุนในหลักทรัพย์ได้ตั้งแต่ 0 - 100% ดังนั้น ด้วยภาวะที่อัตราดอกเบี้ยอยู่ในระดับต่ำ และภาพเศรษฐกิจที่จะมีการฟื้นตัว ทำให้การลงทุนในหุ้นมีความน่าสนใจกว่าสินทรัพย์ปลอดภัยอย่างตราสารหนี้ ปัจจุบันมีการลงทุนในหุ้นในสัดส่วน 90 - 100% โดยเน้นลงทุนในหุ้นที่ได้รับประโยชน์จากการเปิดเมือง หุ้นที่ได้รับประโยชน์จากภาวะดอกเบี้ยขาขึ้น และหุ้นเติบโตดี โดยนักลงทุนสามารถ “ซื้อลงทุน” ได้

\* Morningstar overall rating ประเภท Aggressive Allocation ณ 31 ธ.ค. 64

ข้อมูล ณ วันที่ 25 ม.ค. 65

ผลการดำเนินงานในอดีต ผลการเปรียบเทียบผลการดำเนินงานที่เกี่ยวข้องกับผลิตภัณฑ์ในตลาดทุน มิได้เป็นสิ่งยืนยันถึงผลการดำเนินงานในอนาคต

“ทำความเข้าใจลักษณะสินค้า เงื่อนไขผลตอบแทน และความเสี่ยงก่อนตัดสินใจลงทุน”



## นโยบายการลงทุน

กองทุนมีนโยบายการลงทุนในตราสารทุน และ/หรือตราสารหนี้ และ/หรือหน่วยลงทุนของกองทุนรวมอสังหาริมทรัพย์/REITs และ/หรือกองทุนรวมโครงสร้างพื้นฐาน และ/หรือหลักทรัพย์อื่นที่ผู้จัดการกองทุนพิจารณาว่าเหมาะสม โดยจะพิจารณาลงทุนในหุ้นซึ่งเป็นส่วนประกอบของดัชนี SET100 เป็นอันดับแรก และ/หรืออาจพิจารณาลงทุนในหุ้นกลุ่มอื่น ซึ่งสัดส่วนการลงทุนขึ้นอยู่กับดุลยพินิจของผู้จัดการกองทุนและตามความเหมาะสมกับสภาวะการณในแต่ละขณะเพื่อประโยชน์ของกองทุนเป็นหลัก

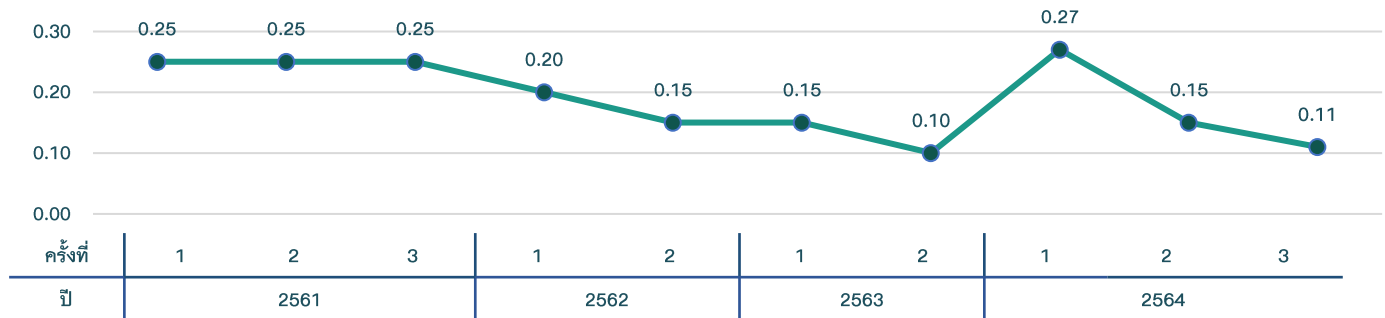


ดัชนีชี้วัด : SET 100 TRI 60%, PF&PREIT TRI 20%, MTM ThaiBMA GBI (NTR) 1-3Y 20%

## ประวัติการจ่ายเงินปันผล\*

นโยบายการจ่ายเงินปันผล : ไม่เกินปีละ 12 ครั้ง

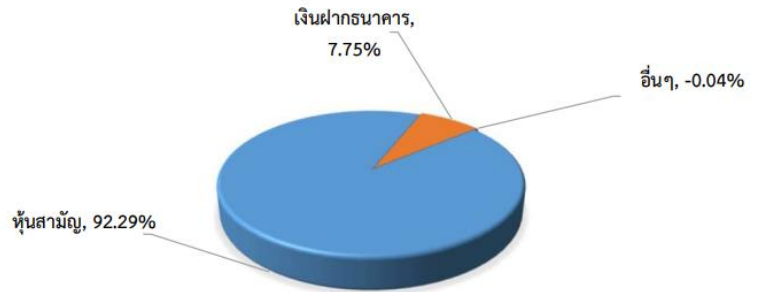
อัตราหน่วยละ (บาท)



## หลักทรัพย์ที่ลงทุน 5 อันดับแรก

## สัดส่วนการลงทุนรายอุตสาหกรรม

หลักทรัพย์	% ของ NAV
หุ้นสามัญบริษัท กลีกรไทย จำกัด (มหาชน)	6.45
หุ้นสามัญบริษัท แอควานซ์ อินโฟร เซอร์วิส จำกัด (มหาชน)	5.63
หุ้นสามัญบริษัท เซ็นทรัลพัฒนา จำกัด (มหาชน)	3.42
หุ้นสามัญบริษัท กรุงเทพดุสิตเวชการ จำกัด (มหาชน)	3.28
หุ้นสามัญบริษัท กัลฟ์ เอ็นเนอร์จี ดีเวลลอปเมนท์ จำกัด (มหาชน)	3.11



### ค่าธรรมเนียมที่เรียกเก็บจากกองทุน (% ต่อปีของ NAV)\*\*

	สูงสุดไม่เกิน	เรียกเก็บจริง
การจัดการ	2.68%	1.60500%
ผู้ดูแลผลประโยชน์	0.11%	0.02140%
นายทะเบียน	0.27%	0.26857%
อื่น ๆ	0.69%	0.04000%
<b>ค่าธรรมเนียมรวม</b>	<b>ไม่เกิน 3.75%</b>	

### ค่าธรรมเนียมที่เรียกเก็บจากผู้ถือหน่วย (% ของมูลค่าซื้อขาย)\*\*

	สูงสุดไม่เกิน	เรียกเก็บจริง
การขาย	2.68%	1.00%
การรับซื้อคืน	2.68%	ยกเว้น
การสับเปลี่ยน	2.68%	เป็นไปตามค่าธรรมเนียมการขายและรับซื้อคืน
การโอน		200 บาท/รายการ

\*\* ค่าธรรมเนียมดังกล่าวข้างต้นรวมภาษีมูลค่าเพิ่ม หรือภาษีธุรกิจเฉพาะ หรือภาษีอื่นใด ในทำนองเดียวกัน

### กลยุทธ์การลงทุน ณ ปัจจุบัน

กองทุนยังคงสัดส่วนการลงทุนในตราสารทุนประมาณ 95% โดยกลยุทธ์การลงทุนในปัจจุบันยังคงเป็นการบาลานซ์พอร์ตโฟลิโอ โดยแบ่งน้ำหนักระหว่างกลุ่มหุ้นขนาดใหญ่ที่เป็นเป้าหมายการลงทุนของนักลงทุนต่างชาติ เช่นธนาคาร กลุ่มที่จะได้รับประโยชน์จากการเปิดเมืองเปิดประเทศและ selective ในธุรกิจที่มีโอกาสเติบโตได้สูงหลังการฟื้นตัวของเศรษฐกิจ **แนะนำ “ซื้อ”** เนื่องจากมองว่า การฉีดวัคซีนเร่งตัวอย่างรวดเร็วและคาดว่าจะถึงจุดภูมิคุ้มกันหมู่ภายในต้นปี2022 แม้ว่า จะยังมีความกังวลเรื่อง COVID สายพันธุ์ Omicron บ้างแต่จากข้อมูล ณ ปัจจุบันบ่งชี้ว่าอากาศไม่รุนแรงและเริ่มมีการฉีดเข็ม 3 มากขึ้น พร้อมทั้งรัฐบาลมีนโยบายผ่อนคลายมากขึ้น เช่นกับมาใช้ Test & Go กับนักท่องเที่ยวต่างชาติและนโยบายกระตุ้นการบริโภคที่มากขึ้น รวมถึงหุ้นไทยยังปรับตัวขึ้นน้อยเมื่อเทียบกับตลาดหุ้นโลก ซึ่งกองทุนนี้เหมาะกับผู้ที่ต้องการลงทุนในหุ้นขนาดใหญ่หรือ **Blue chip stock** ที่มีปัจจัยพื้นฐานที่ดีและมีอัตราการเติบโตของกำไร

\* Morningstar overall rating ประเภท Aggressive Allocation ณ 31 ธ.ค. 64

ข้อมูล ณ วันที่ 25 ม.ค. 65

ผลการดำเนินงานในอดีต ผลการเปรียบเทียบผลการดำเนินงานที่เกี่ยวข้องกับผลิตภัณฑ์ในตลาดทุน มิได้เป็นสิ่งยืนยันถึงผลการดำเนินงานในอนาคต

“ทำความเข้าใจลักษณะสินค้า เงื่อนไขผลตอบแทน และความเสี่ยงก่อนตัดสินใจลงทุน”



## บทสรุปภาวะตลาด สำหรับกองทุนอสังหาริมทรัพย์ไทย



PF&REIT Index นับตั้งแต่ต้นเดือนมกราคม ปรับตัวลดลง -4% โดยตลาดยังคงกลับมากังวลตัวเลขจำนวนผู้ติดเชื้อในประเทศที่มีการปรับตัวเพิ่มขึ้นอย่างต่อเนื่อง ทั้งนี้รวมไปถึงอัตราดอกเบี้ยพันธบัตรรัฐบาลที่ปรับตัวสูงขึ้นค่อนข้างเยอะในช่วงที่ผ่านมาก็เป็นอีกปัจจัยที่กดดันตลาดในภาพรวม โดยอัตราผลตอบแทนเฉลี่ยจากเงินปันผลของกลุ่ม PF&REIT ที่ยังคงสูงอยู่ในระดับ 6.5% เมื่อเทียบกับ พันธบัตรรัฐบาล 10 ปีอยู่ที่ 2.2% ทำให้ Dividend yield gap ยังสูงกว่าค่าเฉลี่ยที่ 3.5% โดยกองทุนมีการเน้นลงทุนแบบกระจายความเสี่ยงเพื่อลดความผันผวนของเงินปันผล ยังคงแนะนำให้เข้าทยอยลงทุนเพื่อหวังผลตอบแทนระยะยาว โดยเราคาดว่า PF&REIT index จะยังเคลื่อนไหวในกรอบ 160-190 จุด

สำหรับมุมมองการลงทุน กลุ่ม Retail คาดว่า traffic จะเริ่มมีทิศทางฟื้นตัว ตามมาตรการควบคุมจากทางภาครัฐที่มีแนวโน้มผ่อนคลายขึ้นในอนาคต เช่น การปรับลดเวลาเคอร์ฟิว หรือการอนุญาตให้เปิดกิจการประเภทอื่นๆเพิ่มเติมหลังจากมีการอนุญาตให้เปิด ฟิตเนส ร้านอาหาร โรงภาพยนตร์ในช่วงที่ผ่านมา ซึ่งคาดว่า จะเป็นแรงสนับสนุนที่ทำให้การให้ส่วนลดค่าเช่าในไตรมาสที่แล้ว เริ่มกลับมาดีขึ้นในไตรมาสที่กำลังจะมาถึง

Industrial ในเชิงปัจจัยพื้นฐานยังคงค่อนข้างแข็งแกร่งเมื่อเทียบกับกลุ่มอื่น ทั้งในส่วนของอัตราการเช่า และ ค่าเช่า โดยเรายังมองเห็นปัจจัยบวกจากการขยายฐานการผลิต และคลังสินค้า (warehouse) ในบางกลุ่มอุตสาหกรรม ซึ่งยังคงได้รับอานิสงส์จากการเติบโตของกลุ่มธุรกิจ e-commerce และโลจิสติกส์ในประเทศ โดยกองทุนหลักๆ ยังคงมีการเติบโตตามการซื้อสินทรัพย์อย่างต่อเนื่อง

Office ยังคงถูกกดดันโดยความกังวลทั้งในส่วนของ อุปสงค์ และ อุปทาน โดยการตัดสินใจลดพื้นที่เช่าในอาคารสำนักงานที่เกิดขึ้นอย่างต่อเนื่องจากการปรับเปลี่ยน นโยบายการทำงานให้มีความยืดหยุ่นมากขึ้นทำให้อัตรา net take-up และ อัตราการเช่าโดยรวมของกลุ่มปรับลดลงอย่างต่อเนื่อง ทั้งนี้ปัจจัยกดดันหลักยังคงเป็นการทยอยเข้ามาของออฟฟิศใหม่ ในช่วงสามปีข้างหน้า ซึ่งคาดว่าจะส่งผลกระทบต่อการแข่งขันเชิงราคา และอัตราค่าเช่าในอนาคต

Hotel, tourism and Exhibition center ถึงแม้คาดว่ากลุ่มนี้จะได้รับ Sentiment เชิงบวกจากการกระจายวัคซีน และการเปิดประเทศในช่วงปีหน้า แต่อย่างไรก็ตามหลายกองทุนยังคงประสบผลขาดทุนและมีกำไรอยู่ในระดับต่ำจากผลกระทบของสถานการณ์แพร่ระบาดอยู่พอสมควร ทำให้คาดว่าอัตราการการจ่ายเงินปันผลของกลุ่มยังคงอยู่ในระดับต่ำและจะยังต้องใช้เวลากลับมาฟื้นตัว

## นโยบายการลงทุน

กองทุน LHTPROP มีการลงทุนในกลุ่มอุตสาหกรรมอสังหาริมทรัพย์ไม่น้อยกว่า 80% โดยลงทุนในหน่วยลงทุนของกองทุน Property ไม่ต่ำกว่า 80% โดยกระจายความเสี่ยงในโครงการอสังหาริมทรัพย์ที่หลากหลายภายในประเทศเท่านั้น

กองทุนมีนโยบายการลงทุนกระจุกตัวในหมวดอุตสาหกรรม จึงมีความเสี่ยงที่ผู้ลงทุนอาจสูญเสียเงินลงทุนจำนวนมาก

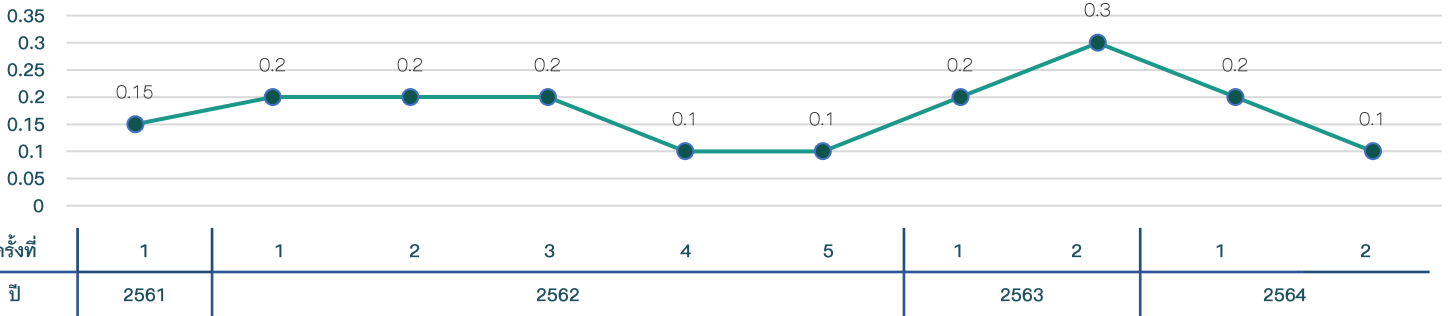


ดัชนีชี้วัด : PF&REIT TRI 100%

## ประวัติการจ่ายปันผล\*

นโยบายการจ่ายเงินปันผล : ไม่เกินปีละ 12 ครั้ง

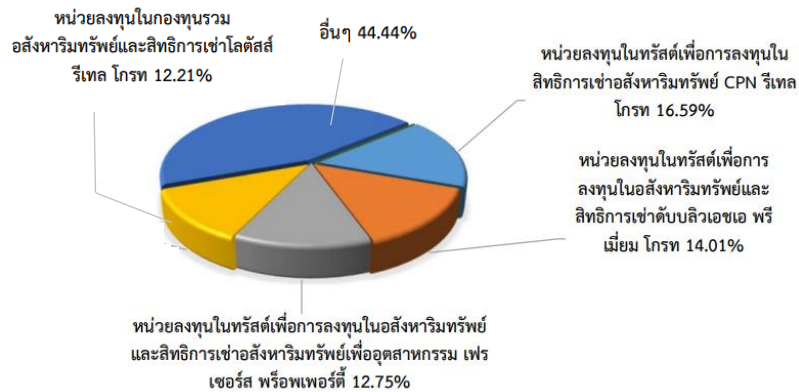
อัตราหน่วยละ (บาท)



## หลักทรัพย์ที่ลงทุน 5 อันดับแรก

หลักทรัพย์	% ของ NAV
หน่วยลงทุนในทรัสต์เพื่อการลงทุนในสิทธิการเช่าอสังหาริมทรัพย์ CPN รีเทล โกรท	16.59
หน่วยลงทุนในทรัสต์เพื่อการลงทุนในอสังหาริมทรัพย์และสิทธิการเช่าดับบลิวเอชเอ พรีเมียม โกรท	14.01
หน่วยลงทุนในทรัสต์เพื่อการลงทุนในอสังหาริมทรัพย์และสิทธิการเช่าอสังหาริมทรัพย์เพื่ออุตสาหกรรม เฟรเซอร์ส พร็อพเพอร์ตี้	12.75
หน่วยลงทุนในกองทุนรวมอสังหาริมทรัพย์และสิทธิการเช่าโลตัส รีเทล โกรท	12.21
หน่วยลงทุนในกองทุนรวมโครงสร้างพื้นฐานโทรคมนาคม ดิจิทัล	9.06

## สัดส่วนการลงทุน



### ค่าธรรมเนียมที่เรียกเก็บจากกองทุน (% ต่อปีของ NAV)\*\*

	สูงสุดไม่เกิน	เรียกเก็บจริง
การจัดการ	2.14%	1.07000%
ผู้ดูแลผลประโยชน์	0.11%	0.02675%
นายทะเบียน	0.22%	0.21507%
อื่น ๆ	0.74%	0.02300%
ค่าธรรมเนียมรวม	ไม่เกิน 3.21%	

### ค่าธรรมเนียมที่เรียกเก็บจากผู้ถือหน่วย (% ของมูลค่าซื้อขาย)\*\*

	สูงสุดไม่เกิน	เรียกเก็บจริง
การขาย	1.07%	0.50%
การรับซื้อคืน	1.07%	ยกเว้น
การสับเปลี่ยน	ไม่มี	เป็นไปตามค่าธรรมเนียมการขายและรับซื้อคืน
การโอน		200 บาท/รายการ

\*\* ค่าธรรมเนียมดังกล่าวข้างต้นรวมภาษีมูลค่าเพิ่ม หรือภาษีธุรกิจเฉพาะ หรือภาษีอื่นใด ในทำนองเดียวกัน

## สถานการณ์การลงทุน

สำหรับกลยุทธ์ของกองทุน กองทุนมีน้ำหนักการลงทุนอยู่ที่ 90-95% โดยให้น้ำหนักไปที่ กองทรัสต์เพื่อการลงทุนในอสังหาริมทรัพย์ขนาดใหญ่ ในหลากหลายกลุ่มอุตสาหกรรม แนะนำซื้อลงทุน คาดหวังเงินปันผล 5-6%

\* Morningstar overall rating ประเภท Property Indirect ณ 31 ธ.ค. 64

ข้อมูล ณ วันที่ 25 ม.ค. 65

ผลการดำเนินงานในอดีต ผลการเปรียบเทียบผลการดำเนินงานที่เกี่ยวข้องกับผลิตภัณฑ์ในตลาดทุน มิได้เป็นสิ่งยืนยันถึงผลการดำเนินงานในอนาคต “ทำความเข้าใจลักษณะสินค้า เงื่อนไขผลตอบแทน และความเสี่ยงก่อนตัดสินใจลงทุน”



กองทุนมีนโยบายการลงทุนกระจุกตัวในหมวดอุตสาหกรรม  
จึงมีความเสี่ยงที่ผู้ลงทุนอาจสูญเสียเงินลงทุนจำนวนมาก

## นโยบายการลงทุน

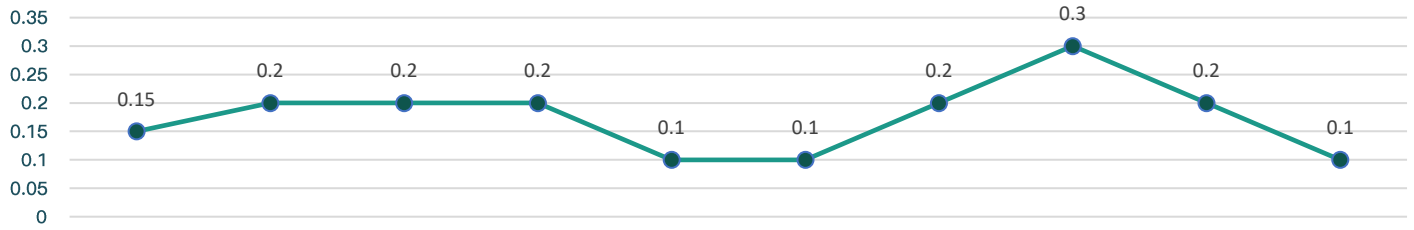
กองทุน LHPROP-I ลงทุนในกลุ่มอุตสาหกรรมอสังหาริมทรัพย์โดยเฉลี่ยในรอบปีบัญชีไม่น้อยกว่า 80% ของ NAV และลงทุนในต่างประเทศไม่เกิน 79% ของ NAV โดยกระจายความเสี่ยงในโครงการอสังหาริมทรัพย์ที่หลากหลายทั้งภายในประเทศ และต่างประเทศ (ปัจจุบันไม่มีการลงทุนใน REITs ต่างประเทศ และไม่ลงทุนในหุ้นอสังหาริมทรัพย์)

ดัชนีชี้วัด : PF&REIT TRI 80%, The FTSE Strait times REIT Index 20%

## ประวัติการจ่ายปันผล\*

นโยบายการจ่ายเงินปันผล : ไม่เกินปีละ 12 ครั้ง

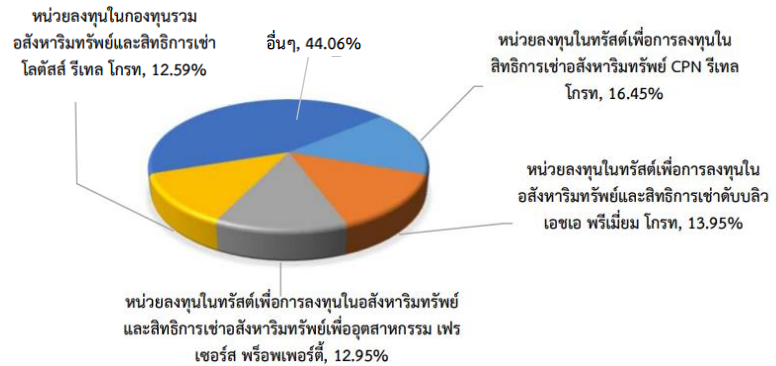
อัตราหน่วยละ (บาท)



### หลักทรัพย์ที่ลงทุน 5 อันดับแรก

### สัดส่วนการลงทุน

หลักทรัพย์	% ของ NAV
หน่วยลงทุนในทรัสต์เพื่อการลงทุนในสิทธิการเช่าอสังหาริมทรัพย์ CPN รีเทล โกรท	16.45
หน่วยลงทุนในทรัสต์เพื่อการลงทุนในอสังหาริมทรัพย์และสิทธิการเช่าดับบลิวเอชเอ พรีเมียม โกรท	13.95
หน่วยลงทุนในทรัสต์เพื่อการลงทุนในอสังหาริมทรัพย์และสิทธิการเช่าอสังหาริมทรัพย์เพื่ออุตสาหกรรมเฟรเซอร์ส พร็อพเพอร์ตี้	12.95
หน่วยลงทุนในกองทุนรวมอสังหาริมทรัพย์และสิทธิการเช่าโลตัส รีเทล โกรท	12.59
หน่วยลงทุนในทรัสต์เพื่อการลงทุนในอสังหาริมทรัพย์อิมแพ็คโกรท	8.97



### ค่าธรรมเนียมที่เรียกเก็บจากกองทุน (% ต่อปีของ NAV)\*\*

	สูงสุดไม่เกิน	เรียกเก็บจริง
การจัดการ	2.14%	1.07000%
ผู้ดูแลผลประโยชน์	0.11%	0.03750%
นายทะเบียน	0.27%	0.26857%
อื่น ๆ	2.83%	0.01300%
ค่าธรรมเนียมรวม	ไม่เกิน 5.35%	

### ค่าธรรมเนียมที่เรียกเก็บจากผู้ถือหน่วย (% ของมูลค่าซื้อขาย)\*\*

	สูงสุดไม่เกิน	เรียกเก็บจริง
การขาย	1.605%	0.50%
การรับซื้อคืน	1.605%	ยกเว้น
การสับเปลี่ยน	1.605%	เป็นไปตามค่าธรรมเนียมการขายและรับซื้อคืน
การโอน	ไม่เกิน	200 บาท/รายการ

\*\* ค่าธรรมเนียมดังกล่าวข้างต้นรวมภาษีมูลค่าเพิ่ม หรือภาษีธุรกิจเฉพาะ หรือภาษีอื่นใด ในทำนองเดียวกัน

## สถานการณ์การลงทุน

สำหรับกลยุทธ์ของกองทุน กองทุนมีน้ำหนักการลงทุนอยู่ที่ 90-95% โดยให้น้ำหนักไปที่ กองทรัสต์เพื่อการลงทุนในอสังหาริมทรัพย์ขนาดใหญ่ ในหลากหลายกลุ่มอุตสาหกรรม แนะนำซื้อลงทุน คาดหวังเงินปันผล 5-6%

ข้อมูล ณ วันที่ 25 ม.ค. 65

ผลการดำเนินงานในอดีต ผลการเปรียบเทียบผลการดำเนินงานที่เกี่ยวข้องกับผลิตภัณฑ์ในตลาดทุน มิได้เป็นสิ่งยืนยันถึงผลการดำเนินงานในอนาคต

“ทำความเข้าใจลักษณะสินค้า เงื่อนไขผลตอบแทน และความเสี่ยงก่อนตัดสินใจลงทุน”



## นโยบายการลงทุน

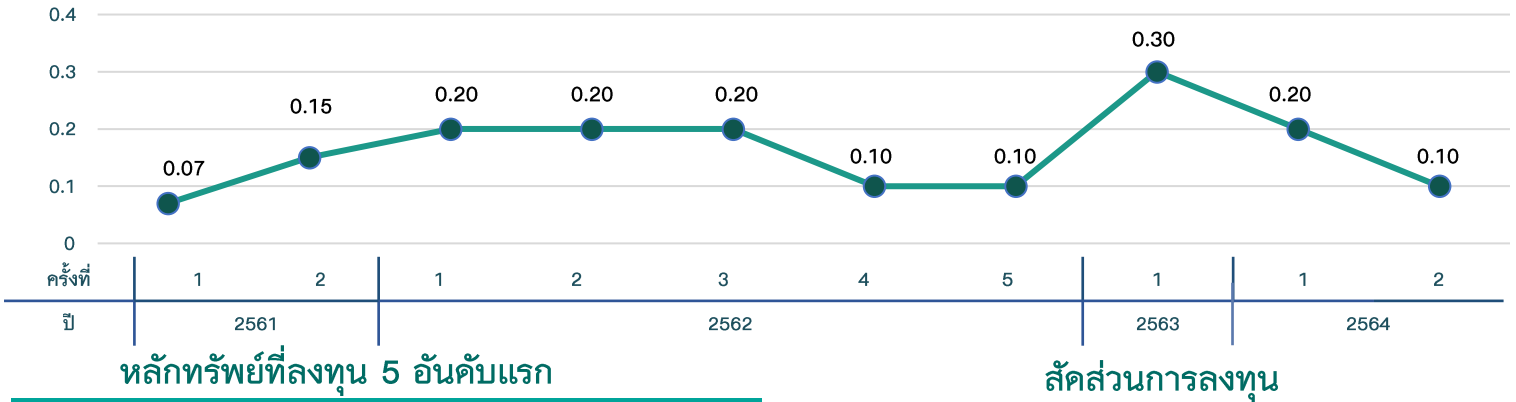
กองทุน LHROPINFRA เน้นลงทุนใน Property Fund & REITs และ Infrastructure Fund โดยสามารถปรับสัดส่วนการลงทุนได้ ตั้งแต่ ร้อยละ 0 -100 ของ NAV เพื่อความเหมาะสมกับสภาวะการลงทุนในแต่ละขณะ

ดัชนีชี้วัด : PF&REIT TRI 80%, GOVERNMENT BOND INDEX 1-3 YEAR 20%

## ประวัติการจ่ายปันผล\*

นโยบายการจ่ายเงินปันผล : ไม่เกินปีละ 12 ครั้ง

อัตราหน่วยละ



### หลักทรัพย์ที่ลงทุน 5 อันดับแรก

### สัดส่วนการลงทุน

หลักทรัพย์	% ของ NAV
หน่วยลงทุนในทรัสต์เพื่อการลงทุนในสิทธิการเช่าอสังหาริมทรัพย์ CPN รีเทล โกรท	15.89
หน่วยลงทุนในกองทุนรวมอสังหาริมทรัพย์และสิทธิการเช่าโลตัสส์ รีเทล โกรท	12.31
หน่วยลงทุนในทรัสต์เพื่อการลงทุนในอสังหาริมทรัพย์และสิทธิการเช่า ดับบลิวเอชเอ พรีเมียม โกรท	11.76
หน่วยลงทุนในทรัสต์เพื่อการลงทุนในอสังหาริมทรัพย์และสิทธิการเช่า อสังหาริมทรัพย์เพื่ออุตสาหกรรม เฟรเซอร์ส พร็อพเพอร์ตี้	10.84
หน่วยลงทุนในกองทุนรวมโครงสร้างพื้นฐานโทรคมนาคม ดิจิทัล	9.10



### ค่าธรรมเนียมที่เรียกเก็บจากกองทุน (% ต่อปีของ NAV)\*\*

	สูงสุดไม่เกิน	เรียกเก็บจริง
การจัดการ	2.68%	1.07000%
ผู้ดูแลผลประโยชน์	0.11%	0.02140%
นายทะเบียน	0.54%	0.37557%
อื่น ๆ	0.42%	0.45200%
ค่าธรรมเนียมรวม	ไม่เกิน 3.75%	

### ค่าธรรมเนียมที่เรียกเก็บจากผู้ถือหน่วย (% ของมูลค่าซื้อขาย)\*\*

	สูงสุดไม่เกิน	เรียกเก็บจริง
การขาย	2.68%	0.50%
การรับซื้อคืน	2.68%	ยกเว้น
การสับเปลี่ยน	2.68%	เป็นไปตามค่าธรรมเนียมการขายและรับซื้อคืน
การโอน		200 บาท/รายการ

\*\* ค่าธรรมเนียมดังกล่าวข้างต้นรวมภาษีมูลค่าเพิ่ม หรือภาษีธุรกิจเฉพาะ หรือภาษีอื่นใด ในทำนองเดียวกัน

## สถานการณ์การลงทุน

สำหรับกลยุทธ์ของกองทุน กองทุนมีน้ำหนักการลงทุนอยู่ที่ 90-95% โดยให้น้ำหนักไปที่ กองทรัสต์เพื่อการลงทุนในอสังหาริมทรัพย์ขนาดใหญ่ ในหลากหลายกลุ่มอุตสาหกรรม แนะนำซื้อลงทุน คาดหวังเงินปันผล 5-6%

\* Morningstar overall rating ประเภท Property Indirect ณ 31 ธ.ค. 64

ข้อมูล ณ วันที่ 25 ม.ค. 65

ผลการดำเนินงานในอดีต ผลการเปรียบเทียบผลการดำเนินงานที่เกี่ยวข้องกับผลิตภัณฑ์ในตลาดทุน มิได้เป็นสิ่งยืนยันถึงผลการดำเนินงานในอนาคต  
“ทำความเข้าใจลักษณะสินค้า เงื่อนไขผลตอบแทน และความเสี่ยงก่อนตัดสินใจลงทุน”

